

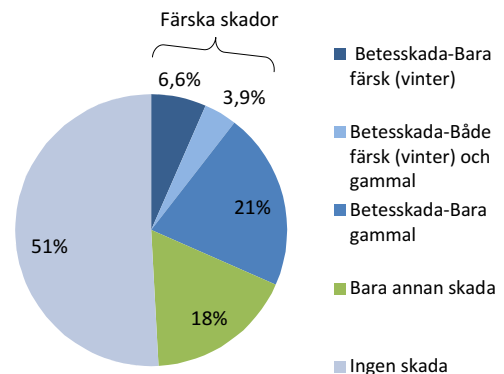
Färnska älgbetesskador i tallungskog

Hökhöjden ÄFO 2014

KLASSIFICERING AV ÄLGBETESSKADOR

Betesskador på tall kan delas in i olika åldersklasser. Enligt ÄBIN klassas skador som uppkommit under föregående års tillväxtsäsang (fjolårsommar) som gamla (figur 3). Skador som uppkommit efter tillväxtsäsang klassas som färnska (vinterskador). För att kunna göra en prognos över utvecklingen av andelen oskadade stammar är det dock nödvändigt att använda värdet på andelen ettåriga skador (färnska + fjolårsommar). Resultatbladet för Hökhöjdens ÄFO redovisar huvudsakligen ettåriga skador.

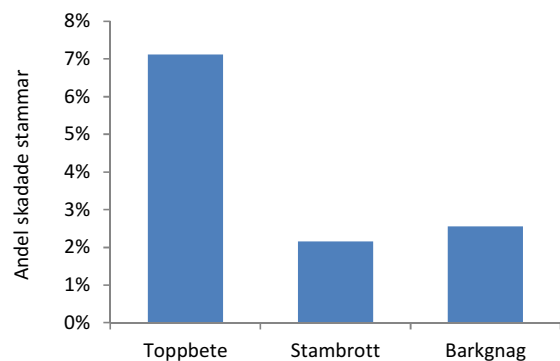
Eftersom det efterfrågats uppgifter om fördelning på skador motsvarande det som ofta redovisas i inventeringar där skadorna endast klassas som färnska eller gamla redovisas dessa separat i denna bilaga.



Figur 1. Andel tallstammar med och utan skador. Observera att *Bara färnska skador* och *Både färnska och gamla skador* tillsammans utgör total andel stammar med färnska skador.

FÄRSKA OCH GAMLA SKADOR

- Andelen tallstammar med färnska skador var 10,5%. Denna andel utgör summan av andelen stammar med färnska skador som före vintern helt saknade betesskada och den andel som var ombetade senaste vintern (både färnska och gammal skada; figur 1).
- Nästan en tredjedel av tallstammarna visade tecken på någon färnska och/eller äldre älgbetesskada (figur 1).
- De färnska skadorna dominerades av toppskottsbetning (7,1%; figur 2). Stambrott och barknag förekom på 2,2% respektive 2,6% av stammarna.



Figur 2. Andel stammar med olika typer av stamskador som inträffat efter föregående års tillväxtsäsang men före innevarande års dito. Vissa stammar hade mer än en typ av skada vilket innebär att summan av dessa andelar är större än andelen stammar med färnska skada.

	2012		2013			2014			MÄTNING SKER
	...	HÖST	VINTER	VÅR	SOMMAR	HÖST	VINTER	VÅR	
ÄBIN	GAMLA BETESSKADOR					FÄRSKA BETESSKADOR			
SN	ÄLDRE BETESSKADOR		ETTÅRIGA BETESSKADOR						
			FJOLSOMMARSKADOR			FÄRSKA BETESSKADOR			

Figur 3. Olika sätt att klassificera älgbetesskador utifrån ålder. Registreras skadorna enligt SN (Svensk Naturförvaltning) kan de även klassificeras och redovisas som ÄBIN-värden. Registreras skadorna enligt ÄBIN kan de inte klassificeras som ettåriga skador. De ettåriga skadorna används för att beräkna den årliga skaderisken, som är en nyckelparameter för att kunna beräkna andelen oskadade stammar som förväntas finnas kvar när träden inte längre betas av älg.