

# Flyginventering av älg

## för en effektiv förvaltning

En målstyrd älgförvaltning kräver kunskap om de lokala stammarnas täthet och sammansättning. Flyginventering med helikopter är ett effektivt sätt att få nödvändig information om älgstammen i ett område. Svensk Naturförvaltning AB har under flera år flyginventerat älg och hjort över stora delar av Sverige.

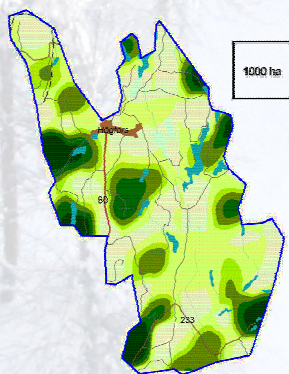
### INTE EN METOD UTAN FLERA

Snö är en förutsättning för en lyckad flyginventering av älg men oavsett hur bra förhållanden man flyger under så är det omöjligt att se alla djur. Därför är det viktigt att man använder en metod som gör det möjligt att beräkna hur stor andel av djuren som observeras. För att en flyginventering skall bli kostnadseffektiv krävs som regel att man genomför mätningen i form av ett stickprov.

Svensk Naturförvaltning har den kompetens och erfarenhet som krävs för att anpassa metodiken till varje enskilt område som skall inventeras. Inventering sker vanligen i rutor eller längs linjer och vi tillämpar alltid metoder som bygger på beprövade statistiska analysmodeller. Områdets areal och kundens önskemål avgör vilken metod som skall användas.

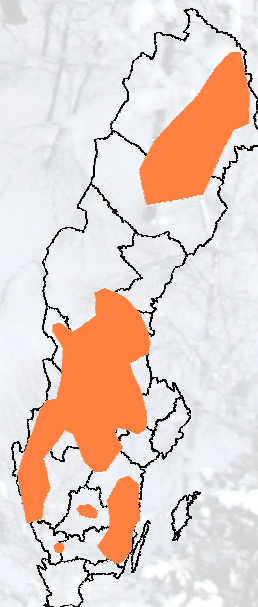
### REDOVISNING

Resultatredovisningen sker utifrån kundens önskemål. En uppskattad form och som alltid ingår i priset är ett lättöverskådligt resultatblad med en tabell över inventeringsresultaten och en karta som illustrerar älgarnas fördelning i området.



Antal älgar	133
Älgar per 1000 ha	8,3
Älgar per 1000 ha fastmark*	8,7
Antal tjurar	34
Antal kor	70
Antal kalvar	28
Kalv per ko	0,40
Kalv per vuxen	0,27
Andel kor utan kalv	65%
Andel kor med 1 kalv	30%
Andel kor med 2 kalvar	5%
Könskvot	33%
Areal 1000 ha	15 962
Andel fastmark*	96%
Andel skogs- och myrmark	96%

\*Fastmark utgörs av all mark utom sjöar, hav och tätorter



Svensk Naturförvaltning utför flyginventering i hela Sverige. Sammanlagt har vi inventerat över 10 miljoner hektar av landets yta under de senaste åren.



### KONTAKTA

Svensk Naturförvaltning AB  
[www.naturforvaltning.se](http://www.naturforvaltning.se)  
[info@naturforvaltning.se](mailto:info@naturforvaltning.se)

RAMSBERG 0581-66 09 70 GÖTEBORG 031-22 30 45