

Spillningsinventering av klövvilt

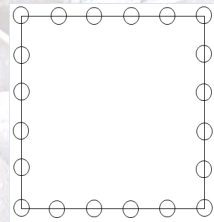
när inte bara älg räknas



Räkna spillningshögar är en beprövad metod för att inventera älg och annat klövvilt. Metoden är ett bra alternativ där man inte kan genomföra flyginventering eller som ett komplement för att erhålla säkrare uppgifter på antalet djur. Svensk Naturförvaltning AB har mångårig erfarenhet av att lägga upp, utföra och analysera spillningsinventeringar.

FRÅN SPILLNINGSHÖGAR TILL ANTAL DJUR

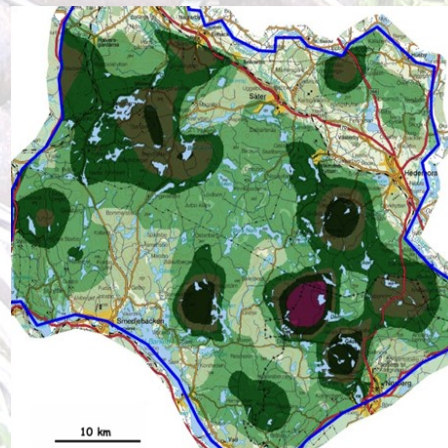
Grunden till att få en siffra på antal älgar är att man räknar senaste vinterns spillhögar på ett antal provytor i ett område. Resultatet av denna räkning används sedan för att skatta antalet spillningshögar i området — ett indirekt mått på antal djur. Detta är i sig användbar information men bäst är naturligtvis om man kan räkna om antal spillningshögar till antal djur. En omräkning kräver att man vet hur många spillningshögar en älg producerar per dygn. Man kan använda sig av en erfarenhetsbaserad schablon men då detta tal kan variera mellan olika områden är det bättre att kalibrera mot resultat från till exempel en flyginventering i området och på så vis erhålla säkrare skattningar på antal djur.



Två exempel på kluster med provytor. Val av design görs på grundval av ekonomi och krav på precision.

SVENSK NATURFÖRVALTNING AB KAN ERBJUDA

- En komplett inventering med upplägg, fältarbete, analys och resultat.
- Stöd för att man på egen hand skall kunna utföra en inventering med tillförlitliga resultat. Här ingår utbildning, förslag på upplägg, utformning av fältprotokoll och beräkningar.
- Rapport med resultat, utbredningskarta och kommentarer.
- Trendanalyser baserat på resultat från flera års inventeringar.
- Kombinationsanalyser tillsammans med flyginventeringsresultat och Älgobsstatistik.



Var har älgarna varit? En karta som väger samman provytornas antal spillningshögar kan påvisa koncentrationer av djur.



KONTAKTA

Svensk Naturförvaltning AB
www.naturforvaltning.se
info@naturforvaltning.se

RAMSBERG 0581-66 09 70 GÖTEBORG 031-22 30 45