

Älgstammens utveckling

Fyringens storlicensområde 2002/2003-2011/2012

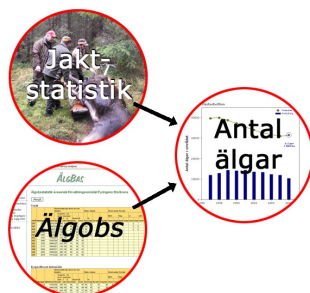
RESULTATBLAD 16
2012

På uppdrag av Fyringens storlicens har Svensk Naturförvaltning AB analyserat älgstammens utveckling i licensområdet. Syftet har varit att lägga grunden för beslut om framtida mål och få ett bra underlag för att beräkna vad och hur mycket som skall skjutas.

FRÅN ÄLGOBS TILL ÄLGAR

Förutom flyginventeringar finns flera kompletterande metoder som kan användas till att följa älgstammens årliga utveckling. En av metoderna är att utnyttja statistik från avskjutningen samt data från den så kallade Älgobsen. I många områden bokför jägarna själva detta sedan flera år, vilket gör att man kan följa stammens utveckling bakåt i tiden och få en uppfattning om den rådande trenden i tillväxten. Detta kan väsentligt underlätta besluten för planeringen av avskjutningen på lokal nivå.

Resultaten över stammens utveckling för Fyringens storlicensområde (figur 1, 77 214 ha) kommer från en modellberäkning baserat på uppgifter om hur många älgar av olika kategorier som observerats respektive skjutits. En sådan beräkning förutsätter att det finns data insamlade från en serie av år. Beräkningarna blir mer precisa ju fler år med data man utnyttjar. Men chansen att observera en älg förändras ibland över tiden vilket innebär att man får ett mer rättvisande resultat om inte alltför långa tidsserier används. I detta fall användes data för de senaste tio åren.



ÄLGOBS OCH AVSKJUTNING

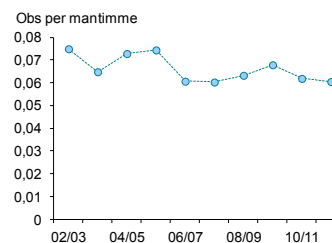
Antalet mantimmar har hela tiden varit mycket fler än vad som krävs för att ge ett bra underlag. Stora förändringar i antalet mantimmar kan vara till en nackdel när man ska dra slutsatser kring resultatens tillförlitlighet över den gångna perioden. I Fyringen har visserligen antalet ökat men ökningen har varit mycket svag.

Trenden för antalet observerade älgar per mantimme (figur 2) skiljer sig något från den beräknade populationsutvecklingen (se nästa sida). Detta är inte ovanligt och man bör vara försiktig med att dra slutsatser om stammens utveckling direkt utifrån obs per mantimme.

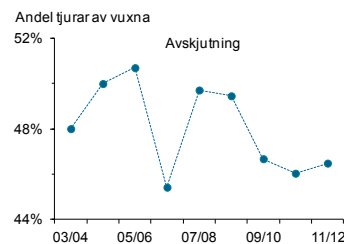
Trenden har varit att andel tjurar av vuxna i avskjutningen (figur 3) liksom andelen kalvar av alla skjutna älgar (figur 4) minskat över perioden.



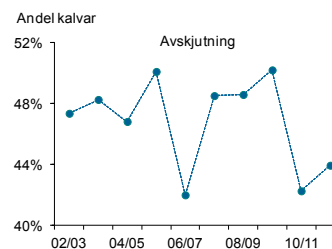
Figur 1



Figur 2



Figur 3



Figur 4

STAMMENS UTVECKLING

Älgstammens täthet vintern 2011/2012 är beräknad till 9,2 älgar per 1000 ha (tabell 1). Trenden är att antalet älgar minskar (figur 5). Minskningen beror troligen mest på att avskjutningen ökat och att man skjutit en allt högre andel produktiva djur, dvs. kor istället för tjurar och kalvar, under perioden. Sammantaget innebär detta att avskjutningen och annan dödlighet för närvarande är högre än rekryteringen av älg. Vill man öka tillväxten är den bästa strategin att minska jaktrycket på kor.

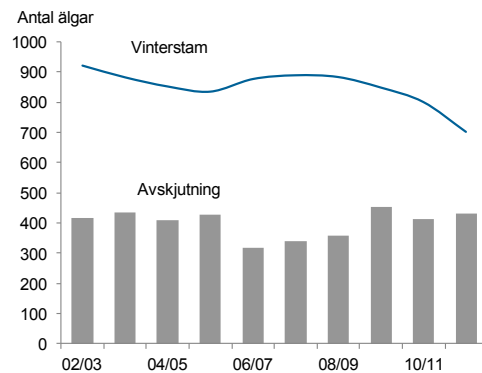
Den beräknade fördelningen av älgar i vinterstammen 2011/2012 var: 25% tjurar, 53% kor samt 22% kalvar (figur 7). Andelen tjurar av vuxna älgar, både före och efter jakt, har över perioden legat på en ganska jämn nivå (38% före jakt i genomsnitt). Antalet kalvar per ko före jakten 2011/2012 beräknades till 0,69 vilket är ett värde strax under medel för hela perioden (0,73).

Tabell 1. Älgstammen i Fyringens storlicensområde 2011/2012

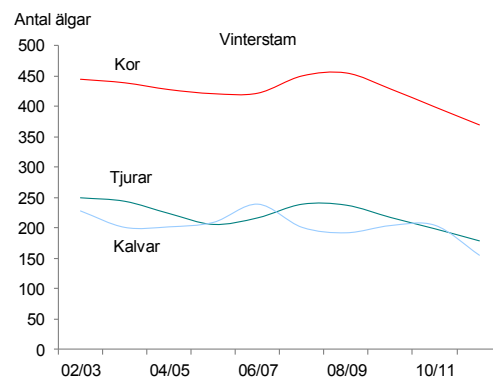
	Sommar		Vinter	
	2011	2011/2012	2011	2011/2012
Älgar	1 132	702		
Älgar per 1000 ha	14,8	9,2		
Tjurar	291	179		
Kor	498	369		
Kalvar	343	154		
Kalv/ko	0,69	0,42		
Könskvot	37%	33%		

Analysen av älgstammens utveckling resulterar i en modell som bäst beskriver utvecklingen av älgstammen under hela tidsperioden. Det innebär att när man lägger till data från senaste året och gör om analysen kan skattningarna från tidigare år förändras något.

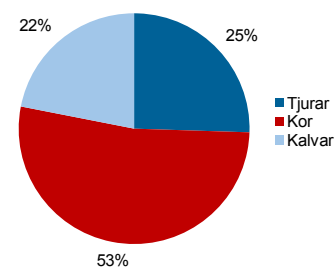
Vi rekommenderar att fortsätta noggrant samla in älgobs och jaktstatistik för att kunna följa utvecklingen. Vi råder att, så långt som möjligt, samla data med samma områdesavgränsning. Resultat från kompletterande inventeringar t ex flyg eller spillning eller från demografisk rekonstruktion (en metod som kan tillämpas om man har åldersbestämt skjutna älgar) skulle ge en säkrare skattning av tätheten.



Figur 5



Figur 6



Figur 7