

Flyginventering av älg i Gävle-Dala södra VFO Vintern 2009-2010

På uppdrag av Gävle-Dala södra viltförvaltningsområde (VFO) har *Svensk Naturförvaltning AB* genomfört en älggräkning inom ett 182 000 ha stort område ifrån Grönsinka, söder om Sandviken, upp till marker sydöst om Falun. Beräkningar redovisas uppdelat på fyra delområden (figur 1). Medfinansierare till inventeringen var bl a länsstyrelserna i Gävleborg och Dalarna, Sveaskog Naturupplevelser AB, Bergvik Skog AB samt privata markägare och älgskötselområden.

Inventeringen utfördes mellan 27 och 30 december 2009. Förutsättningarna för inventeringen var mycket goda vad gäller väder- och snöförhållanden (se tabell 1).



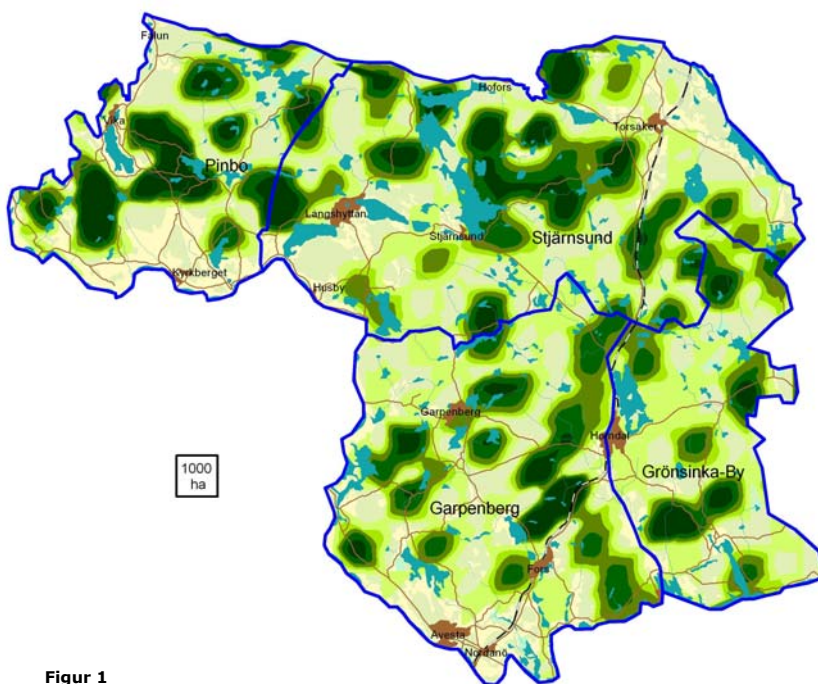
Foto: Andreas Nystrom

Metodik

Inventeringen utfördes enligt en metod som kallas avståndsinventering (se faktaruta). Totalt inventerades ca 50% av den totala arealen (vilket kan jämföras med 20-25% med den traditionella provytemetoden). Metoden är tidseffektiv och kan genomföras till en förhållandevis låg kostnad.

Tabell 1

	Lägsta	Högsta
Temperatur	-15	-13
Molnighet (%)	0	100
Snödjup (cm)	20	32
Upplega (%)	40	80



Figur 1



Foto: Andreas Nystrom

Faktaruta Avståndsinventering

Avståndsinventering är en vanlig metod för att skatta olika djurarter (bl a älg och ripa) och används både inom forskning och av förvaltare i flera länder. Metoden bygger på att man räknar individer av de djur man avser inventera längs transekter (linjer med en viss längd och bredd) tvärs ett område. Det vinkelräta avståndet från linjen till respektive observerat djur mäts också och med stöd av den informationen går det att skatta hur många djur det finns i området.

Resultat

- I hela det inventerade området skattades antalet älgar till 1 871 (tabell 2).
- Antalet älgar i området motsvarar en genomsnittlig täthet på 10,5 älgar per 1 000 ha om man räknar in hela den inventerade arealen. Tätheten blir högre om man t ex exkluderar tätorter och sjöar (kallat fastmark; tabell 2). Tätheter på mellan 8 och 12 älgar per tusen hektar är relativt vanligt i dessa delar av landet.
- De olika delområdena uppvisade ungefär samma älgtäthet (tabell 2). Älgarna var dock inte helt jämt fördelade i något av delområdena (figur 1; mörkare färg indikerar högre täthet). Mer lokala variationer bör dock tolkas med försiktighet då tämligen stora omflyttningar, sett över hela året, kan förekomma

Resultat

- Mer än hälften av älgkorna observerades med kalv (57%). Det skattade antalet kalvar per ko varierade för delområdena och var genomsnittligt 0,70, vilket är relativt högt (vanligtvis kring 0,50). Man skall dock tänka på att efterföljande januarijakt kan ha minskat andelen kalvar.
- Könskvoten, bland vuxna älgar, var överlag skev med fler kor än tjurar (tabell 2), vilket är vanligt i de älgstammar vi inventerar. Jämfört med många andra områden var andelen tjurar dock förhållandevis hög (46 % tjur). Orsaken är sannolikt en styrd avskjutning under senare år, möjligen i kombination med en ökande älgstam.

Tabell 2

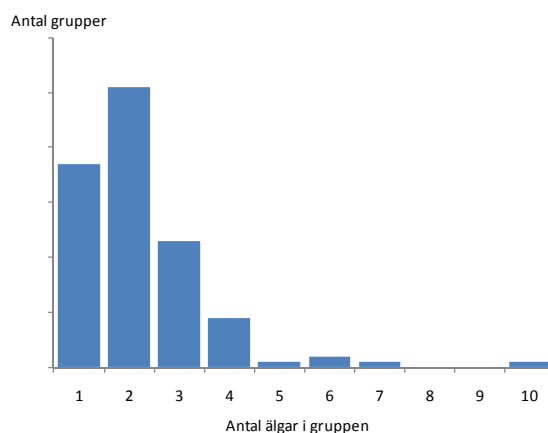
	Garpenberg	Grönsinka-By	Pinbo	Stjärnsund
Antal älgar	497	299	410	665
Älgar per 1000 ha	9,5	10,2	12,6	9,8
Älgar per 1000 ha fastmark*	10,4	11,1	13,8	11,1
Älgar per 1000 ha skogs- och myrmark	13,0	12,5	19,6	12,8
Antal tjurar	177	97	141	194
Antal kor	191	97	170	294
Antal kalvar	129	106	99	177
Kalv per ko	0,68	1,09	0,58	0,60
Kalv per vuxen	0,35	0,55	0,32	0,36
Andel kor utan kalv	46%	19%	53%	54%
Andel kor med 1 kalv	40%	54%	34%	32%
Andel kor med 2 kalvar	14%	27%	13%	14%
Könskvot	48%	50%	45%	40%
Areal km	524	293	325	678
Andel fastmark*	91%	92%	91%	89%
Andel skogs- och myrmark	73%	82%	64%	77%

* Fastmark utgörs av all mark utom sjöar, hav och tätorter

- Utöver älg observerades en del annat vilt (tabell 3). Mestadels var det skogsfågel. Rådjur är svåra att observera och sågs sannolikhet i liten utsträckning i förhållande till den egentliga tätheten.
- Det observerades aldrig några stora ansamlingar av älgar. Antal individer i den största gruppen var tio (figur 2). Mestadels höll älgarna ihop i grupper om en till fyra djur. Sannolikt förekommer omflyttningar av älgar i området, men det rör sig knappast om regelmässiga vandringar.

Tabell 3

	Garpenberg	Grönsinka-By	Pinbo	Stjärnsund
Havsörn	0	1	0	0
Örre	28	20	9	33
Rådjur	23	2	9	5



Figur 2

Produktion

Svensk Naturförvaltning AB
info@naturforvaltning.se, www.naturforvaltning.se
Ramsberg: Sommarrovägen 10,
SE-711 98 Ramsberg, Tel. 0581-66 09 70
Göteborg: Rullagergatan 9,
SE-415 26 Göteborg, Tel. 031-22 30 45