

## Älgstammens ålderssammansättning och reproduktion väster om Glafsfjorden



Foto: Magnus Nyman

Augusti 2005

Rapporten är beställd av:  
Stora Enso

## Bakgrund

---

För att bygga upp en lokal älgförvaltning enligt moderna principer har jägarna i områdena kring Borgvik, Södra Glaskogen och Älgå samlat data om bl a ålder och reproduktion från fällda älgar sedan jakten år 1999. I rapporten redovisas trendutvecklingen över alla åren och specifikt för jaktåret 2004/2005. I området har det också genomförts flyginventeringar och skadeinventeringar under flera år. Vi kallar fortsättningsvis hela området för Glafsfjorden. Redovisningen sker i första hand för hela området sammantaget men de viktigaste resultaten från delområdena kan man också ta del av i Appendix 1-3.

Fördelen med att upprätta större förvaltningsområden och samla data från dessa är:

- att jägare och markägare erbjuds bättre underlag när avskjutningsplaner skall upprättas.
- att säkrare kunna följa utvecklingen i åldersfördelning, kalvproduktion, slaktvikter och hornutveckling.
- att bygga älgförvaltningen på en biologiskt mer korrekt grund.



Foto: Magnus Nyman

## Beskrivning av älgstammen i Glafsfjorden

---

Resultaten från jaktsäsongen 2004/2005 utgörs av analyser från 429 älgar som fälldes i Glafsfjorden. Allt material insamlat från de enskilda älgarna redovisas i slutet av rapporten med hänvisning till respektive jaktlag. För ett antal älgar var inte uppgifterna kompletta och har därför uteslutas från vissa beräkningar (se Appendix 1-3). Exempelvis saknas käkar från vissa jaktlag. Analyserna har därför begränsats till de älgar som åldersbestämts. I sammanställningen finns också uppgifter från de kalvar som jaktlagen har lagt in vikter på.

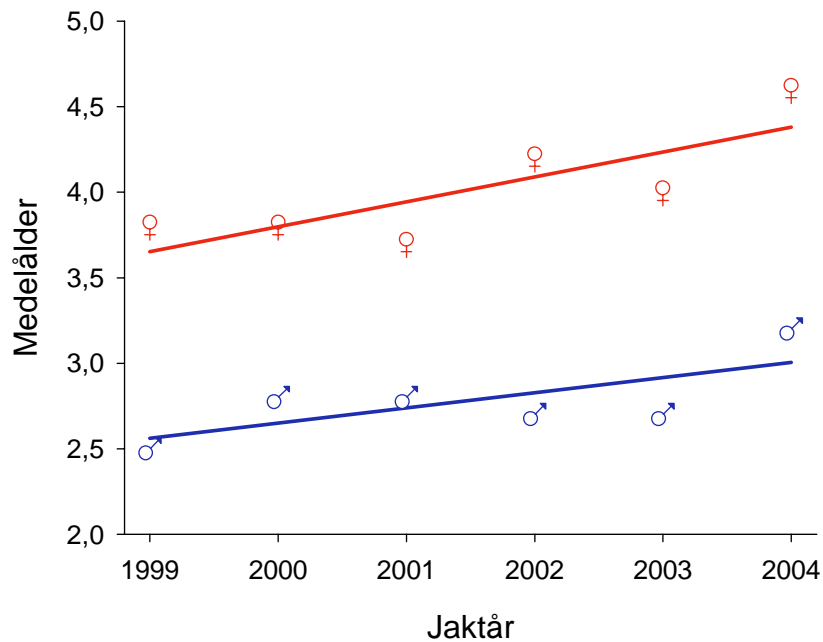
<b>Tabell 1. Utveckling av medelåldrar, slaktvikter, reproduktion och taggantal bland älgarna i Glafs fjorden under sex år.</b>							
Jaktår:	1999	2000	2001	2002	2003	2004	Medel
<b>Glafs fjorden - sammanfattning</b>							
<i>Kor:</i>							
Medelålder utan kalv (år)	3,8	3,8	3,7	4,2	4,0	4,6	<b>4,0</b>
Slaktvikt utan kalv (kg)	151	158	163	157	155	166	<b>158</b>
Slaktvikt kalvar (kg)	-	63	63	61	60	62	<b>62</b>
Reproduktion (ägg/ko)	0,65	0,74	0,57	0,81	0,53	0,85	<b>0,67</b>
<i>Tjurar:</i>							
Medelålder utan kalv (år)	2,5	2,8	2,8	2,7	2,7	3,2	<b>2,8</b>
Slaktvikt utan kalv (kg)	165	172	175	167	172	172	<b>171</b>
Slaktvikt kalvar (kg)	-	67	68	66	65	66	<b>66</b>
Taggantal	4,5	5,2	4,5	4,8	5,0	5,0	<b>4,8</b>
<b>Borgvik</b>							
<i>Kor:</i>							
Medelålder utan kalv (år)	3,8	3,3	4,6	3,8	3,4	5,1	<b>3,9</b>
Slaktvikt utan kalv (kg)	151	153	161	151	151	168	<b>155</b>
Slaktvikt kalvar (kg)	-	62	63	67	64	62	<b>64</b>
Reproduktion (ägg/ko)	0,65	0,67	0,53	0,73	0,53	1,24	<b>0,75</b>
<i>Tjurar:</i>							
Medelålder utan kalv (år)	2,5	3,3	4,6	3,8	3,4	5,1	<b>3,9</b>
Slaktvikt utan kalv (kg)	165	183	163	169	171	171	<b>168</b>
Slaktvikt kalvar (kg)	-	65	72	65	65	69	<b>67</b>
Taggantal	4,5	5,6	3,6	5,0	5,0	5,2	<b>4,7</b>
<b>Södra Glaskogen</b>							
<i>Kor:</i>							
Medelålder utan kalv (år)	3,8	4,2	3,3	4,2	4,0	4,3	<b>4,0</b>
Slaktvikt utan kalv (kg)	151	157	157	157	152	165	<b>156</b>
Slaktvikt kalvar (kg)	-	59	63	57	58	61	<b>59</b>
Reproduktion (ägg/ko)	0,65	0,65	0,64	0,62	0,55	0,75	<b>0,65</b>
<i>Tjurar:</i>							
Medelålder utan kalv (år)	2,5	2,8	3,0	3,1	2,7	3,4	<b>2,9</b>
Slaktvikt utan kalv (kg)	165	172	180	171	169	169	<b>171</b>
Slaktvikt kalvar (kg)	-	62	65	65	63	65	<b>64</b>
Taggantal	4,5	5,8	4,8	5,1	4,8	5,0	<b>5,0</b>
<b>Älgå</b>							
<i>Kor:</i>							
Medelålder utan kalv (år)	3,8	4,4	3,8	4,5	4,1	4,6	<b>4,1</b>
Slaktvikt utan kalv (kg)	151	167	171	162	162	166	<b>161</b>
Slaktvikt kalvar (kg)	-	69	65	76	62	62	<b>65</b>
Reproduktion (ägg/ko)	0,65	0,77	0,50	0,68	0,46	0,68	<b>0,63</b>
<i>Tjurar:</i>							
Medelålder utan kalv (år)	2,5	2,7	2,7	1,9	2,9	3,0	<b>2,6</b>
Slaktvikt utan kalv (kg)	165	178	176	152	176	176	<b>170</b>
Slaktvikt kalvar (kg)	-	72	68	71	70	64	<b>69</b>
Taggantal	4,5	5,0	4,5	3,8	5,5	5,1	<b>4,7</b>

Tabell 1 sammanställer medelvärden för slaktvikter, reproduktion, och åldrar. I den framgår att älgkorna i Glafs fjorden har en högre medelålder än tjurarna (jämför t ex med älgarna i Arvika, *Rapport 18-2005*, [www.naturforvaltning.se](http://www.naturforvaltning.se)). Förhållandet är likartat mellan

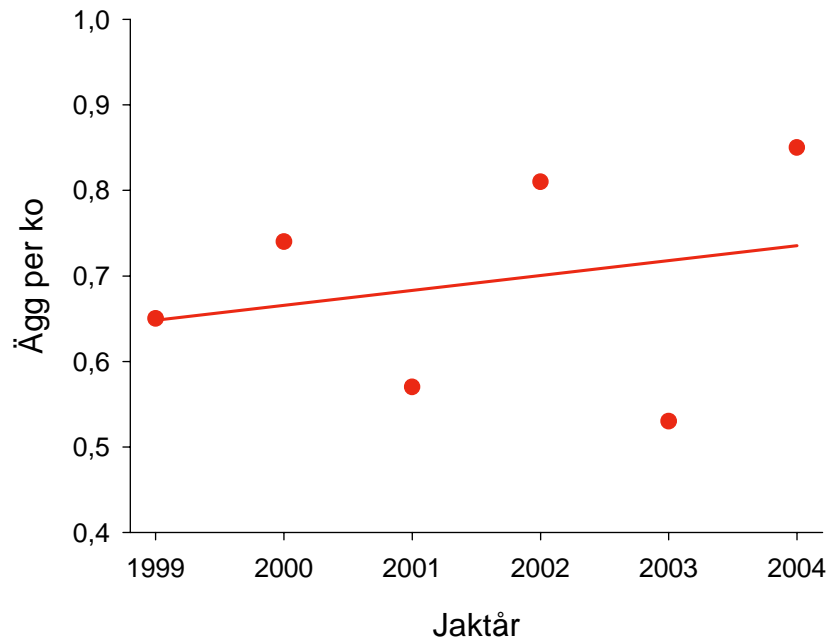
delområdena. Att koandelen utgörs av äldre djur är ett vanligt förhållande bland älgpopulationerna i Sverige. I Glafs fjordenområdet förefaller varken tjurarnas eller kornas medelålder ha förändrats under tidsperioden för mätningarna. Däremot kan medelåldern på fällda älgar variera mellan åren (figur 1).

Den genomsnittliga reproduktionen, mätt som antal utstötta ägg, är förhållandevis låg i jämförelse med andra områden i Värmland där likvärdiga analyser gjorts (se bl a rapporter från Arvika (*Rapport 18-2005*) och Forshagaområdet (*Rapport 13-2005*). Den observerade variationen i reproduktion mellan åren är med all sannolikhet utsatt för slump effekter som har sitt ursprung i vilka individer som åldersbestäms (d v s som fällts under jakten). Därför skall man vara försiktig med att tolka enskilda års äggproduktion (figur 2). Det är således angeläget att man i framtiden samlar in uppgifter från så många kor som möjligt i Glafs fjorden och att endast slumpmässiga urval av vilka kor som skall åldersanalyseras görs. Annars kommer det insamlade materialet inte att vara representativt för den lokala älgpopulationen. Det gäller även de kor som fälls så sent på säsongen att de har foster. Det är viktigt att fosteruppgifter noteras samtidigt som äggstockar sparas för analys.

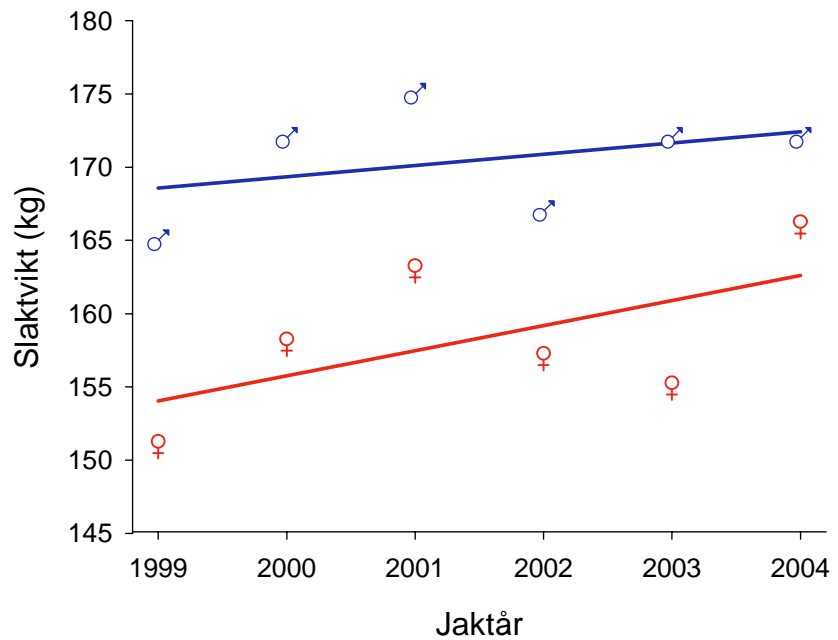
Det finns inga påtagliga trender i slaktviktsutvecklingen bland de vuxna älgarna under mätperioden (figur 3). Kalvarnas viktutveckling, som ger snabbare svar på förändringar i fodertillgång eller konkurrens än vuxna eftersom de är stadda i tillväxt, har inte visat någon påtaglig förändring under åren. Man kan dock konstatera att kalvvikterna generellt är lägre i Glafs fjorden än i närliggande Arvikaområdet (*Rapport 18-2005*).



Figur 1. Åldersutvecklingen bland vuxna kor (röda symboler) och tjurar (blå symboler) i Glafs fjorden under de sex senaste jaktåren (1999 – 2004).



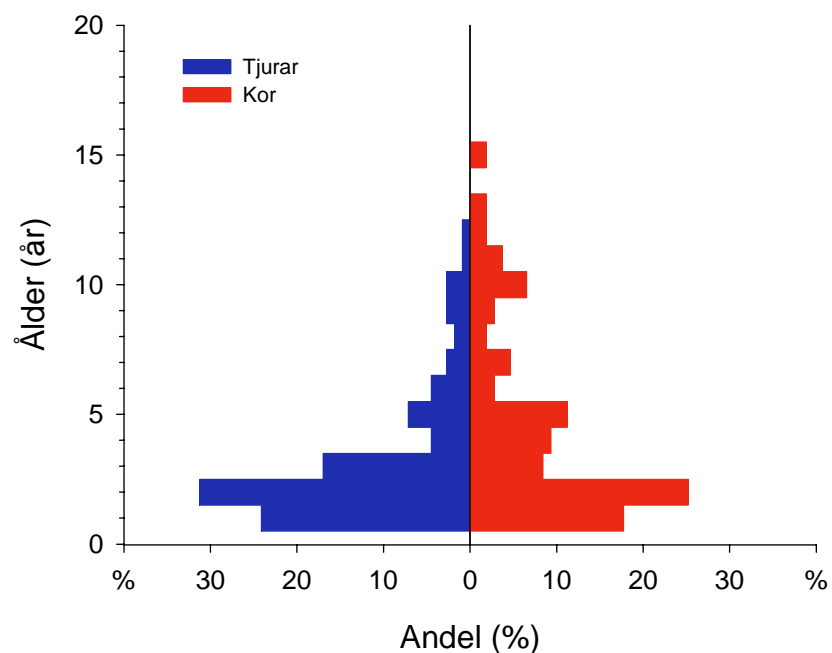
Figur 2. Reproduktionsutvecklingen mätt som medelantal gulekroppar bland älgkorna i Glafs fjorden under de sex senaste jaktåren (1999 – 2004).



Figur 3. Slaktviktsutvecklingen mätt som medelvikt bland vuxna kor (röda symboler) och tjurar (blå symboler) i Glafs fjorden under de sex senaste jaktåren (1999 – 2004).

## Ålder

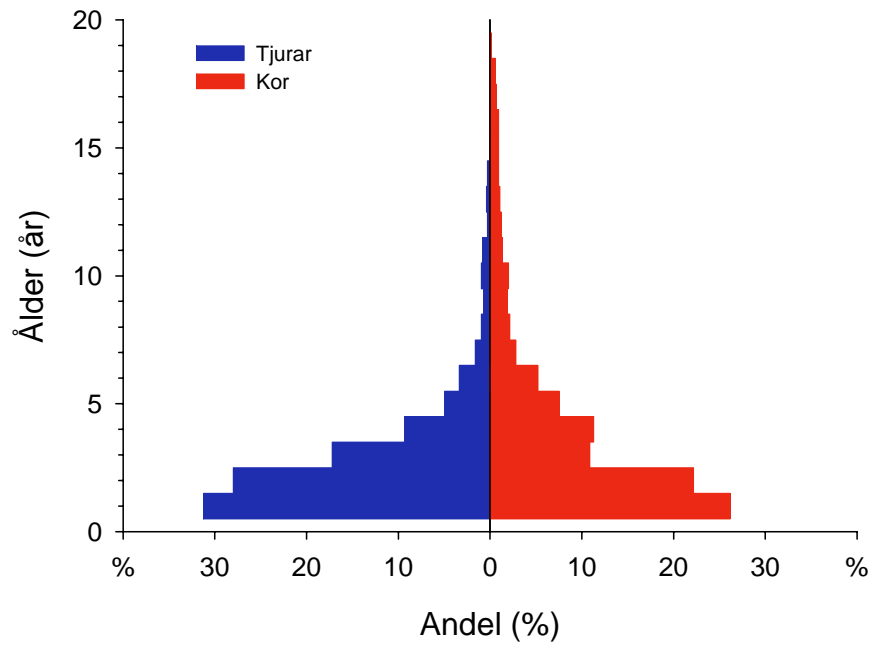
Den lägre medelåldern bland tjurarna i Glafs fjorden återspeglas även i åldersfördelningen (figur 4 och 5) och skiljer sig obetydligt mellan de tre delområdena (se Appendix....). Under jakten 2004 var ca 55 % av alla fällda handjur ett eller två år gamla då de sköts. Vilket är ganska vanligt normalt. Det finns heller inga riktigt gamla tjurar i det insamlade materialet från jaktsäsongen i något av områdena. Att det blir så beror till stor del på ett långvarigt, hårt jakttryck på tjurar i Glafs fjorden. Den hittills äldsta tjuren som analyserats i Glafs fjorden var 14 år. Föregående jaktår fälldes det en tjuur som var 12 år. I de flesta områden är det numera ytterst ovanligt att tjurar över 10 år fälls.



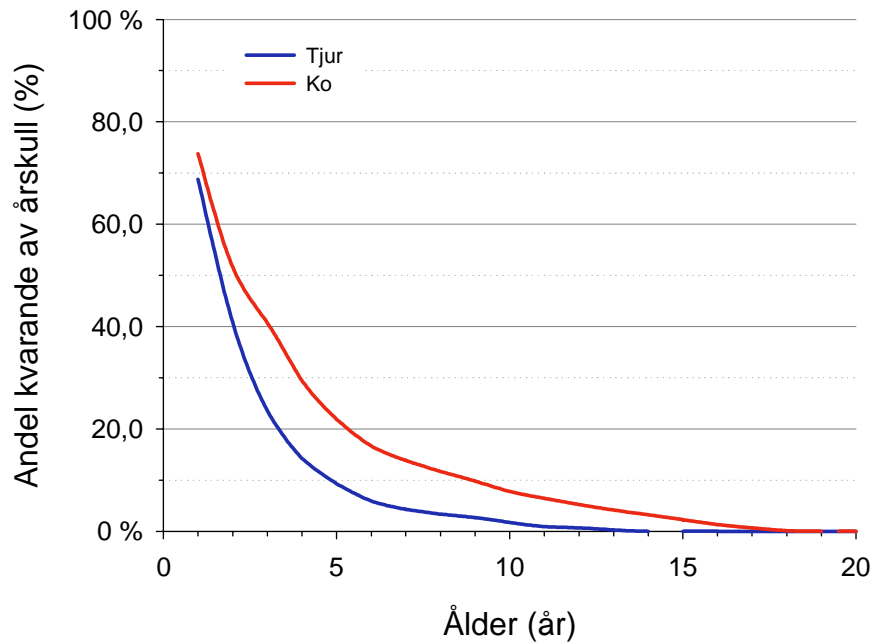
Figur 4. Åldersfördelningen bland fällda älgar i Glafs fjorden för jaktåret 2004.



Foto: Magnus Nyman



Figur 5. Sammanlagda åldersfördelningen bland fällda älgar i Glafsfjorden för jaktåren 1999 - 2004.

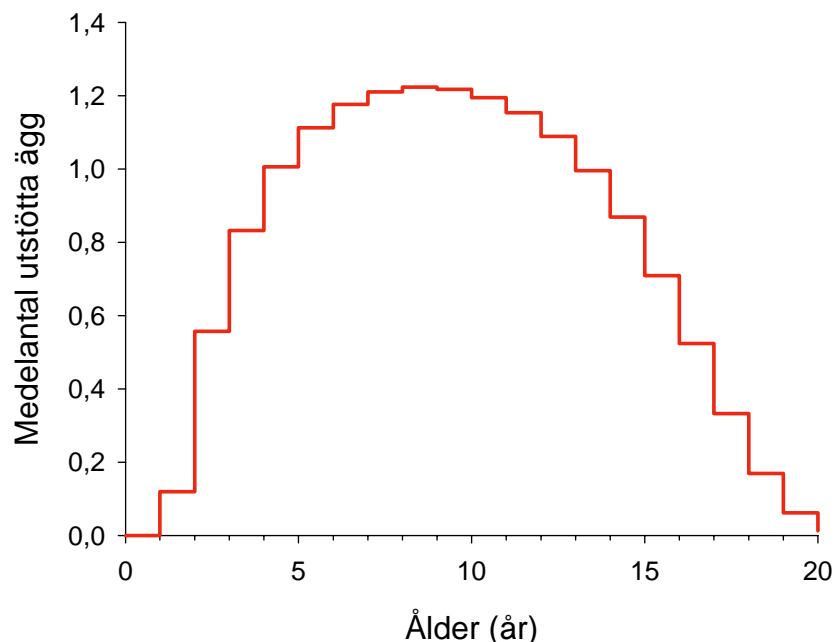


Figur 6. Andel överlevande älgar till en viss ålder i Glafsfjorden sammantaget för jaktåren 1999 - 2004.

Åldersfördelningen bland fällda kor var annorlunda jämfört med tjurarna (figur 4 och 5). Ett- och tvååringarna var 45% i det hela materialet och ungefär samma proportioner i delområdena. Om vi antar att befintligt material återspeglar det som verkligen skjuts, visar detta att jaktrycket fördelas över fler årsklasser bland korna än vad som är fallet med tjurarna. Det är ganska vanligt att det årligen fälls kor som är mellan 10 – 20 år gamla och under jakten 2004 fälldes bland annat två 15-åriga kor. Anledningen är att man är försiktig med att fälla vuxna kor och att man därför flyttar jaktrycket till tjurarna (figur 4 och 5).

Med hjälp av åldersfördelningarna i figur 5 är det också möjligt att hjälpligt räkna fram en överlevnadskurva (figur 6). Genom tjurarnas högre dödlighet i unga åldrar minskar andelen kvarvarande tjurar i äldre åldersklasser och vid fem års ålder finns mindre än 10 % kvar av en årskull (figur 6). Detta är den viktigaste anledningen till varför det har blivit ovanligt att stora tjurar med troféhorn fälls. Det är alltså få tjurar som lyckas överleva till kapital ålder i Glafs fjorden. För korna är motsvarande siffra ca 20 % vid fem års ålder (figur 6).

Måts åldersfördelningen årligen kan man med tiden se om förändringar i avskjutningen påverkar ålderssammansättningen i en lokal population. Samlas åldersdata på ett korrekt sätt under lång tid går det att rekonstruera den lokala populationen genom att räkna ut hur många älgar som funnits i området under olika år. Har man kännedom om detta är det också möjligt att prognostisera hur många kalvar som kommer att födas.



Figur 7. Älgornas åldersberoende reproduktion i Glafs fjorden



## Reproduktion

Som framgår av Tabell 1 är den genomsnittliga reproduktionen bland korna i Glafs fjorden ungefär som det förväntade genomsnittet för regionen (mätt på flera andra älgstammar). Uppenbarligen är korna i Glafs fjorden mindre produktiva än i andra områden vi mätt. Tillsammans med ålderssammansättningen är det möjligt att också beräkna kornas åldersberoende reproduktion i Glafs fjorden. Därför är ålderssammansättningen en väsentlig faktor att ta hänsyn till om kommande avskjutningar skall beräknas med beräkningsmodeller.

Kornas åldersberoende reproduktionen är tydlig i Glafs fjorden. Endast ett fåtal kvigor i materialet har gått i brunst (ca 10%) men redan som två-åringar är kalvproduktionen hög. Eftersom ungdjuren är talrika påverkar de den genomsnittliga reproduktionen avsevärt men i motsats till ungdjuren är det vanligt att vuxna kor producerar två ägg.

Figur 7 redovisar en genomsnittlig utvecklingskurva för kalvproduktionen där uppgifter från flera årsklasser vägts samman. Eftersom materialet från flera årsklasser statistiskt sett är litet och därmed ger det oönskade slumpvariationer. Därför är det lämpligt att samla data från flera år och väga samman dessa till en analys. Modellen över fruktsamhetsutvecklingen är därför översiktlig men ju mer data man samlar in desto bättre kommer man att kunna beskriva den åldersberoende reproduktionen lokalt.

## Vikt

Tjurarna är i genomsnitt något tyngre i jämförelse med korna i Glafs fjorden (figur 8). Anledningen till att könen ändå väger relativt lika kan förklaras främst av åldersfördelningen. Det finns, och faller, många unga och därmed lätta tjurar medan andelen gamla och därmed lite tyngre djur är större bland korna. De kapitala tjurarna väger emellertid minst ca 220 kg i genomsnittlig slaktvikt. Bland de äldre djuren finns det dock få viktuppgifter. Därför vet man inte vilken slaktvikt riktigt gamla tjurar har i Glafs fjorden. Korna stannar av i viktutvecklingen vid tre års ålder och håller därefter en genomsnittlig vikt på ca 170 kg. Den viktutvecklingen liknar andra områden i denna del av landet. Korna har alltså en slaktvikt som i genomsnitt är 50 kg mindre än tjurarnas när de blir äldre.

Kalvvikter är speciellt intressanta eftersom de ofta återspeglar stammens kondition bättre än vuxna älgar. I medeltal är tjurkalvar något tyngre än kvigkalvar (66 kg mot 62 kg). Det förekommer dock årliga variationer i kalvvikten. Kalvvikterna är klart lägre än i bl a Arvikaområdet.

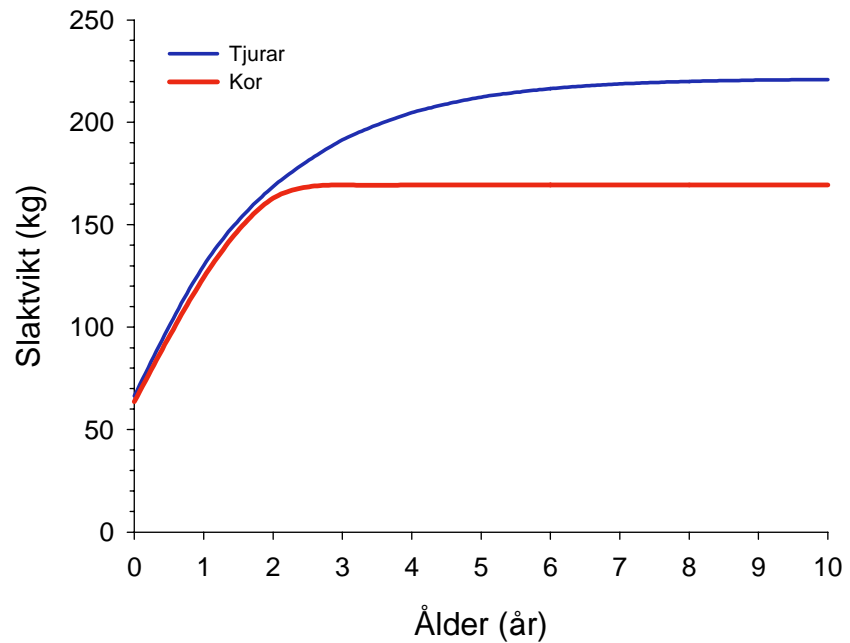
Det är viktigt att vara noga vid vägningen av kalvar eftersom förändringar i fodertillgång eller konkurrens för populationen i Glafs fjorden lättare kan upptäckas via ändringar i kalvvikter mellan år. Väg därför med vägar. Gissa eller skatta inte vikten på basis av något annat kroppsmått.



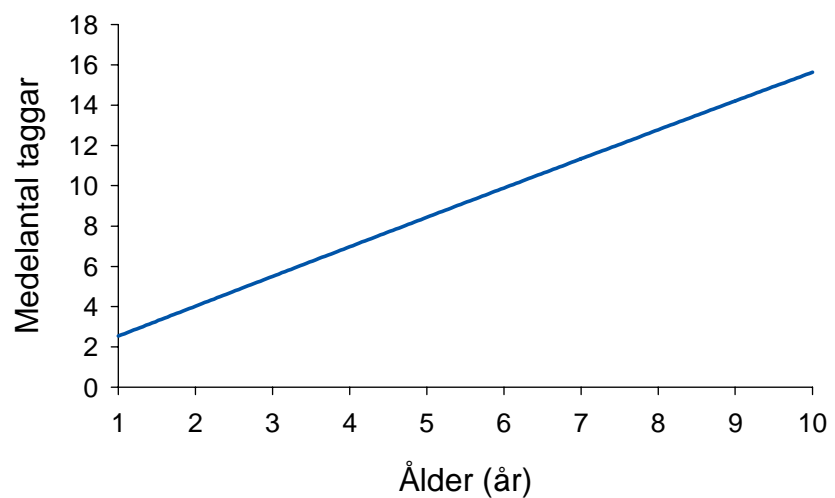
Foto: Magnus Nyman

*Horn*

Hornutvecklingen, mätt som antalet taggar, i Glafs fjorden skiljer sig inte från andra områden i denna del av landet (figur 9). Materialet är dock alltför litet för att beskriva hornutvecklingen bland de äldre tjurarna. Uppenbarligen kan vuxna tjurar i Glafs fjorden utveckla skovelhorn. Det finns dock ett fåtal tjurar som blir så gamla (se figur 5) på grund av det hårda jakttrycket. Jakten på tjurar i Glafs fjorden förefaller vara slumpmässig utan uttalade urval eller taggbegränsningar.



Figur 8. Genomsnittlig slaktvikt för tjurar (blå linje) och kor (röda linje) och dess åldersberoende.



Figur 9. Medelantal taggar och dess åldersberoende.

## Sammanfattning

Älgpopulationen i Glafs fjorden är utsatt för en hårt riktad avskjutning med avseende på antal och kön. Det gör att andelen tjurar hålls låg och med den en låg medelålder. Även om kornas medelålder är högre än tjurarnas medelålder, styrs medelåldern av jakttrycket. Den förhållandevis (i jämförelse med tjurar) låga andelen ettåriga kvigor kan möjligen förklaras av att jägarna i takt med hård avskjutning och färre antal älgar har börjat rikta beskattningen äldre kor mer än tidigare år.

Man bör vara medveten om att jakttrycket på älgarna i Glafs fjorden för närvarande sannolikt är högt och under en serie år bidragit till att stammen sjunkit. Beräkningar vid flyginventeringar visar en minskande trend för stammens numerär. Genom att samla olika inventeringsdata kan vi göra godtagbara skattningar av hur älgstammen har utvecklats de senaste åren samt göra prognoser för hur stammen kan utvecklas vid olika jakttryck.

De tre delområdena visar en relativt god samstämmighet i resultaten, vilket antyder att förutsättningarna för jakten, tillgång på föda m.m. är relativt likartad över hela området. Däremot finns anledning att tro att älgstammen i Glafs fjorden är resursbegränsad, dvs älgarna har påverkats av bristande fodertillgång. Reproduktionen och de förhållandevis låga kalvvikterna antyder det. En sänkning av älgtätheten borde således på sikt återskapa den sviktande kvalitén bland älgarna i området.

För att kunna bedriva en effektiv älgförvaltning under ovanstående förhållanden är ett bra faktaunderlag en förutsättning. De resultat som redovisas i rapporten är viktiga i det fortsatta förvaltningsarbetet. Information om hur många kalvar som produceras och hur dödligheten fördelas bland tjurar, kor och kalvar, gör det möjligt att prognostisera älgstammens utveckling. Kombinerat detta med en korrekt genomförd flyginventering och välrapporterad ÄlgObs (som ger uppgifter om hur många älgar det finns i området samt hur dessa fördelas över kön och åldersklasser), är utgångspunkten för lyckad älgförvaltning den bästa möjliga. Kompletteras datamaterialet från Glafs fjorden med noggranna uppgifter om kalvvikter och hur dessa utvecklas i framtiden kan man också få information om hur födotillgången utvecklas i området.

Tänk på att beräkningen av höstens avskjutning behöver ett konkret mål för den önskade vinterstammens sammansättning och täthet!

Arbetet har utförts av:



OMRÅDE	UPPGIFTSLÄMNARE	ÄLG NR.	DATUM	KÖN	ÅLDER	SLAKTVIKT	ÄGGSTOCK 1	ÄGGSTOCK 2	UTLÄGG	TAGGAR	ANMÄRKNING
Borgvik	Björnö Gård, L. Johansson	17501	2004-10-18	ko	7	176	.	.			Liv Saknas
Borgvik	Björnö Gård, L. Johansson	17502	2004-11-20	ko	2	172	.	.			Liv Rutten Kasserad
Borgvik	Björnö Gård, L. Johansson	17503	2004-10-18	tjur	0	68					
Borgvik	Björnö Gård, L. Johansson	17504	2004-11-19	ko	0	64					
Borgvik	Björnö Gård, L. Johansson	17505	2004-10-20	tjur	0	72					
Borgvik	Björnö Gård, L. Johansson	17506	2004-11-11	ko	0						
Borgvik	Björnö Gård, L. Johansson	17507	2004-12-17	tjur	0	75					
Borgvik	Björnö Skogas, Ivar. Ode	17510	2004-10-13	tjur	0	69					
Borgvik	Björnö Skogas, Ivar. Ode	17511	2004-10-13	tjur	0	57					
Borgvik	Björnö Skogas, Ivar. Ode	17512	2004-10-14	tjur	0	49					
Borgvik	Björnö Skogas, Ivar. Ode	17513	2004-11-25	tjur	2	142			80	2	
Borgvik	Björnö Skogas, Ivar. Ode	17514	2004-11-25	ko	15	180	.	.			Fel Organ
Borgvik	Björnö Skogas, Ivar. Ode	17515	2004-12-04	tjur	5	195			91	8	
Borgvik	Björnö Skogas, Ivar. Ode	17516	2005-01-18	tjur	1	160					Horn Fällda
Borgvik	Bjurtan JVK, H. Karlsson	17701	2004-10-12	tjur	2	219			69	6	
Borgvik	Bjurtan JVK, H. Karlsson	17702	2004-10-13	ko	0	71					
Borgvik	Bjurtan JVK, H. Karlsson	17703	2004-10-14	ko	6	185	.	.			
Borgvik	Stora Enso, Borgvik, Frank. S	17801	2004-11-08	ko	0	57					
Borgvik	Stora Enso, Borgvik, Frank. S	17802	2004-11-08	ko		159	1	0			Käke Saknas
Borgvik	Stora Enso, Borgvik, Frank. S	17803	2004-11-08	tjur	0	66					
Borgvik	Stora Enso, Borgvik, Frank. S	17804	2004-11-09	tjur	1	140			32	2	
Borgvik	Stora Enso, Borgvik, Frank. S	17805	2004-11-09	tjur	3					8	
Borgvik	Stora Enso, Borgvik, Frank. S	17806	2004-11-09	tjur	0	94					
Borgvik	Stora Enso, Borgvik, Frank. S	17807	2004-11-09	tjur	0	66					
Borgvik	Stora Enso, Borgvik, Frank. S	17808	2004-11-12	ko	5	170	2	0			
Borgvik	Stora Enso, Borgvik, Frank. S	17810	2004-12-05	ko	9	192	1	1			2 Foster Honor
Borgvik	Stora Enso, Borgvik, Frank. S	17812	2004-12-28	tjur	11	182					Hornen Fällda
Borgvik	Stora Enso, Borgvik, Frank. S	17813	2004-12-28	ko	4	154	1	.			1 Foster
Borgvik	Stora Enso, Borgvik, Frank. S	17814	2004-12-28	tjur	0	72					
Borgvik	Stora Enso, Borgvik, Frank. S	17815	2005-01-07	ko	10	185	1	.			1 Foster
Borgvik	Stora Enso, Borgvik, Frank. S	17816	2005-01-21	ko	0	40					
Borgvik	Stora Enso, Borgvik, Frank. S	17817	2005-01-21	tjur	0	62					
Borgvik	Stora Enso, Borgvik, Frank. S	17818	2005-01-21	ko	4	158	.	.			Liv Saknas
Borgvik	Stora Enso, Borgvik, Frank. S	17819	2005-01-21	ko	6	177	1	1			2 Foster
Borgvik	Stora Enso, Borgvik, Anders. Alm	17820	2004-12-03	ko	0	45					
Borgvik	Stora Enso, Borgvik, Anders. Alm	17821	2004-12-05	tjur	0	54					
Borgvik	Dalen-Råda	18001	2004-10-13	ko	1	127	0	0			
Borgvik	Dalen-Råda	18002	2004-10-14	ko	0	55					
Borgvik	Dalen-Råda	18003	2005-01-02	tjur	0	60					
Borgvik	Dalen-Råda	18004	2005-01-10	ko		168					
Borgvik	Kisterud, H. Kisterud	18201	2004-10-24	tjur	0						
Borgvik	Kisterud, H. Kisterud	18202	2004-11-11	tjur	3	191			91	8	
Borgvik	Kisterud, H. Kisterud	18203	2004-12-02	ko	0						
Borgvik	Kisterud, H. Kisterud	18204	2004-12-29	tjur	2	142			43		
Borgvik	Skäggebol, Leif. J	18401	2004-11-14	ko		166	.				
Borgvik	Skäggebol, Leif. J	18402	2004-11-27	tjur	2	139				1	
Borgvik	Skäggebol, Leif. J	18403	2004-10-31	tjur	0	72					
Borgvik	Skäggebol, Leif. J	18404	2004-12-19	ko	0	75					
Borgvik	Häggvik Segultan, M. Skoglund	18501	2004-10-15	tjur	3	235			60	4	
Borgvik	Häggvik Segultan, M. Skoglund	18502	2004-10-16	ko	4	186	1	0			
Borgvik	Häggvik Segultan, M. Skoglund	18503	2004-10-16	tjur	0	70					
Borgvik	Häggvik Segultan, M. Skoglund	18504	2004-10-17	tjur	1	160				1	
Borgvik	Häggvik Segultan, M. Skoglund	18505	2004-10-17	tjur	2	202			74	5	
Borgvik	Häggvik Segultan, M. Skoglund	18506	2004-10-17	ko	2	205	1	0			
Borgvik	Häggvik Segultan, M. Skoglund	18507									Inga uppgifter på lappen
Borgvik	Häggvik Segultan, M. Skoglund	18508									Inga uppgifter på lappen
Borgvik	Segmons Gård, S. Andersson	18601	2005-01-05	ko	1	130					

OMRÅDE	UPPGIFTSLÄMNARE	ÄLG NR.	DATUM	KÖN	ÅLDER	SLAKTVIKT	ÄGGSTOCK 1	ÄGGSTOCK 2	UTLÄGG	TAGGAR	ANMÄRKNING
Borgvik	Svanhult, Björn. Zetterlund	18701	2004-11-13	ko		155	0	.			
Borgvik	Svanhult, Björn. Zetterlund	18702	2004-10-15	tjur	0	73					
Borgvik	Borg.V JVK, L-H. Edvardsson	18801	2004-10-15	ko	1	138	.	.			Liv Rutten Kasserad
Borgvik	Borgviks Jvk	18802	2004-10-15	tjur	0	87					
Borgvik	Borgviks Jvk	18803	2004-10-16	ko	0	75					
Borgvik	Borgviks Jvk	18804	2004-10-16	ko	10	210	.	.			Liv Rutten
Borgvik	Borgviks Jvk	18805	2004-10-17	ko	1	112	.	.			Liv Rutten
Borgvik	Borgviks Jvk	18806	2004-10-30	tjur	0	63					
Borgvik	Borgviks Jvk	18807	2004-10-31	tjur	1	143				2	
Borgvik	Borgviks Jvk	18808	2004-11-13	tjur	0	83					
Borgvik	Borgviks Jvk	18809	2004-11-13	tjur	1	121				2	
Borgvik	Borgviks Jvk	18810	2004-12-11	tjur	1	104				2	
Borgvik	Valnäs , Henrik. K	18901	2004-10-23	tjur	3	190			90	7	
Borgvik	Valnäs , Henrik. K	18902	2004-10-30	ko	3	185	1	0			
Borgvik	Sävelskog, C-J. Holmberg	19001	2004-10-16	ko		170	1	1			
Borgvik	Sävelskog, C-J. Holmberg	19002	2004-10-16	tjur	10	203			90	8	
Borgvik	Sävelskog, C-J. Holmberg	19003	2004-10-18	ko		173	1	.			
Borgvik	Stora Enso, Liljedal	19101	2004-11-10	tjur	3	184			72	6	
Borgvik	Stora Enso, Liljedal	19102	2004-12-11	tjur	6	220			107	16	
Borgvik	Stora Enso, Liljedal	19103	2004-12-11	ko	7	184	.	.			Liv Saknas
Borgvik	Stora Enso, Liljedal	19104	2004-12-11	ko	0	71					
Borgvik	Stora Enso, Liljedal	19105	2004-12-11	ko	0	62					
Borgvik	Väckelsön, Leif. J	19201	2005-01-19	ko	3	140					
Borgvik	Väckelsön, Leif. J	19202	2004-11-06	tjur	0	74					
Borgvik	Väckelsön, Leif. J	19203	2004-11-06	tjur	0	68					
Borgvik	Väckelsön, Leif. J	19204	2004-11-06	tjur	0	74					
Borgvik	Valnäs , Henrik. K	18903	2004-10-30	tjur	0	62					
Borgvik	Björnö Skogas, Ivar. Ode	17516A	2004-12-08	ko	0	70					

OMRÅDE	UPPGIFTSLAMINARE	ÄLG NR.	DATUM	KÖN	ÅLDER	SLAKTVIKT	ÄGGSTOCK 1	ÄGGSTOCK 2	UTLÄGG	TAGGAR	ANMÄRKNING
Södra Glaskogen	Finntorps, JVK, Sören. Thorp	13601	2004-10-17	ko	0	65					
Södra Glaskogen	Finntorps, JVK, Sören. Thorp	13602	2004-10-17	ko		172	1	0			Käke Kockt 4-6 år Slitage
Södra Glaskogen	Finntorps, JVK, Sören. Thorp	13603	2004-10-17	tjur	1	118			59	4	
Södra Glaskogen	Finntorps, JVK, Sören. Thorp	13604	2004-10-19	tjur	3	210			110	15	Käke Kockt Slitage
Södra Glaskogen	Finntorps, JVK, Sören. Thorp	13605	2004-10-19	ko		186	.	.			Käke Kockt 2-3år Slitage
Södra Glaskogen	Hedene VVO, T. Sundell	13701	2004-10-16	tjur	2	170			65	4	
Södra Glaskogen	Hedene VVO, T. Sundell	13702	2004-10-16	tjur	2	190			75	4	
Södra Glaskogen	Hedene VVO, T. Sundell	13703		tjur	4	221			94	14	
Södra Glaskogen	Hedene VVO, T. Sundell	13704	2004-10-31	ko	5	165	1	0			
Södra Glaskogen	Hedene VVO, T. Sundell	13705	2004-12-12	tjur	4	165					
Södra Glaskogen	Hedene VVO, T. Sundell	13706		tjur	0	80					
Södra Glaskogen	Hedene VVO, T. Sundell	13707	2004-10-30	tjur	0	65					
Södra Glaskogen	Hedene VVO, T. Sundell	13708	2004-12-27	tjur	0	75					
Södra Glaskogen	Hedene VVO, T. Sundell	13709	2004-12-27	ko	0	65					
Södra Glaskogen	Lenungens VVO, S. Gustafsson	13801	2004-10-11	tjur	2	225			86	8	
Södra Glaskogen	Lenungens VVO, S. Gustafsson	13802	2004-10-11	tjur	3	180			81	4	
Södra Glaskogen	Lenungens VVO, S. Gustafsson	13803	2004-10-11	tjur	5	206			94	5	
Södra Glaskogen	Lenungens VVO, S. Gustafsson	13804	2004-10-11	ko	2	195	1	0			
Södra Glaskogen	Lenungens VVO, S. Gustafsson	13805	2004-10-12	ko	1	115	0	0			
Södra Glaskogen	Lenungens VVO, S. Gustafsson	13806	2004-10-12	ko	1	120	0	0			
Södra Glaskogen	Lenungens VVO, T. Johansson	13807	2004-10-13	tjur	0	80					
Södra Glaskogen	Lenungens VVO, T. Johansson	13808	2004-10-13	ko	0	60					
Södra Glaskogen	Lenungens VVO, S. Gustafsson	13809	2004-10-23	tjur	3	195			67	4	
Södra Glaskogen	Lenungens VVO, S. Gustafsson	13810	2004-10-23	ko	0	80					
Södra Glaskogen	Lenungens VVO, S. Gustafsson	13811	2004-11-07	tjur	0	69					
Södra Glaskogen	Lenungens VVO, S. Gustafsson	13812	2004-11-07	ko	9	174	1	0			
Södra Glaskogen	Lenungens VVO, S. Gustafsson	13813	2004-11-21	tjur	0	74					
Södra Glaskogen	Lenungens VVO, S. Gustafsson	13814	2004-12-30	tjur	0	71					
Södra Glaskogen	Stora Enso, Sölje	13901	2004-10-04	ko	3	150	1	0			
Södra Glaskogen	Stora Enso, Sölje	13902	2004-10-20	tjur	5	212			94	9	
Södra Glaskogen	Stora Enso, Sölje	13903	2004-10-02	ko	0	36					
Södra Glaskogen	Stora Enso, Sölje	13904	2004-10-20	tjur	0	58					
Södra Glaskogen	Stora Enso, Sölje	13905	2004-10-26	ko	5	214	.	.			Data Dubbelkollad
Södra Glaskogen	Stora Enso, Sölje	13906	2004-10-26	tjur	7	216			98	9	
Södra Glaskogen	Stora Enso, Sölje	13907	2004-11-02	tjur	6				98	16	
Södra Glaskogen	Stora Enso, Sölje	13908	2004-11-01	tjur	0	73					
Södra Glaskogen	Stora Enso, Sölje	13909	2004-11-01	ko	4	164	1	0			
Södra Glaskogen	Stora Enso, Sölje	13910	2004-11-01	ko	0	42					
Södra Glaskogen	Stora Enso, Sölje	13911	2004-11-01	ko	0	63					
Södra Glaskogen	Stora Enso, Sölje	13912	2004-11-04	ko	2	133	0	0			
Södra Glaskogen	Stora Enso, Sölje	13913	2004-11-04	tjur	4	180			84	4	
Södra Glaskogen	Stora Enso, Sölje	13914	2004-11-04	ko	0	60					
Södra Glaskogen	Stora Enso, Sölje	13915	2004-11-11	tjur	1	95			32	2	
Södra Glaskogen	Stora Enso, Sölje	13916	2004-11-11	tjur	5	226				2	
Södra Glaskogen	Stora Enso, Sölje	13917	2004-11-11	ko	15	190	1	0			
Södra Glaskogen	Stora Enso, Sölje	13918	2004-11-15	tjur	0	70					
Södra Glaskogen	Stora Enso, Sölje	13919	2004-12-12	ko		150	.	.			Liv & Käke Saknas
Södra Glaskogen	Stora Enso, Sölje	13920	2004-12-16	tjur	0	70					
Södra Glaskogen	Stora Enso, Sölje	13921	2004-12-18	ko	0	44					
Södra Glaskogen	Stora Enso, Sölje	13922	2004-12-18	ko	0	55					
Södra Glaskogen	Stora Enso, Sölje	13923	2004-12-26	ko	0	50					
Södra Glaskogen	Stora Enso, Sölje	13924	2005-01-08	ko	0	58					
Södra Glaskogen	Stora Enso, Sölje	13925	2005-01-11	ko	0	40					
Södra Glaskogen	Stora Enso, Sölje	13926	2005-01-11	ko		128	1	1			0 Foster, Käke Saknas
Södra Glaskogen	Stora Enso, Sölje	13927	2005-01-21	ko	13		.	.			Liv Saknas

OMRÅDE	UPPGIFTSLÄMNARE	ÅLG NR.	DATUM	KÖN	ÅLDER	SLAKTVIKT	ÄGGSTOCK 1	ÄGGSTOCK 2	UTLÄGG	TAGGAR	ANMÄRKNING
Södra Glaskogen	Stömne VVO, H. Kisterud	14001	2004-10-11	ko	0	65					
Södra Glaskogen	Stömne VVO, H. Kisterud	14002	2004-10-12	tjur	5	160				2	
Södra Glaskogen	Stömne VVO, H. Kisterud	14003	2004-10-12	ko	4	183	.	.			
Södra Glaskogen	Stömne VVO, H. Kisterud	14004	2004-10-12	tjur	0	68					
Södra Glaskogen	Stömne VVO, H. Kisterud	14005	2004-10-12	ko	0	65					
Södra Glaskogen	Stömne VVO, H. Kisterud	14006	2004-10-13	tjur	4	210				3	
Södra Glaskogen	Stömne VVO, H. Kisterud	14007	2004-10-13	ko	10	195	0	.			
Södra Glaskogen	Stömne VVO, H. Kisterud	14008	2004-10-31	ko	0	62					
Södra Glaskogen	Stömne VVO, H. Kisterud	14009	2004-10-31	tjur	0	68					
Södra Glaskogen	Stömne VVO, H. Kisterud	14010	2004-10-31	ko	1	117	0	0			
Södra Glaskogen	Stömne VVO, H. Kisterud	14011	2005-01-02	tjur	0	57					
Södra Glaskogen	Sölje JVK, E. Schyman	14101	2004-10-16	tjur	3				70	4	
Södra Glaskogen	Sölje JVK, E. Schyman	14102	2004-10-16	tjur	0						
Södra Glaskogen	Sölje JVK, E. Schyman	14103	2004-10-17	tjur	10				80	4	
Södra Glaskogen	Sölje JVK, E. Schyman	14104	2004-11-13	tjur	0						
Södra Glaskogen	Sölje JVK, E. Schyman	14105	2004-11-13	ko	11		1	1			
Södra Glaskogen	Sölje VVO, U. Jansson	14201	2004-10-16	ko	0	54					
Södra Glaskogen	Sölje VVO, U. Jansson	14202	2004-10-16	ko	1	124	.	.			
Södra Glaskogen	Sölje VVO, U. Jansson	14203	2004-10-18	tjur	2	126			53	2	
Södra Glaskogen	Sölje VVO, U. Jansson	14204	2004-10-19	ko	1	96	.	.			
Södra Glaskogen	Sölje VVO, U. Jansson	14205	2004-11-06	ko	0	67					
Södra Glaskogen	Sölje VVO, U. Jansson	14206	2004-11-06	tjur	0	54					
Södra Glaskogen	Sölje VVO, U. Jansson	14207	2004-11-07	ko	0	47					
Södra Glaskogen	Sölje VVO, U. Jansson	14208	2004-11-27	tjur	2	110			42	2	
Södra Glaskogen	Sölje VVO, U. Jansson	14209	2004-11-27	ko	11	157	.	.			Liv Saknas
Södra Glaskogen	Tomåsen, Sven. Andersson	14301	2004-10-24	ko		134	1	.			Käke Kockt 6-9år Slitage. Runt hål mellan ögonen 3cm ner till näshålan benflisor i hålet
Södra Glaskogen	Tomåsen, Sven. Andersson	14302	2004-10-23	tjur	0	42					
Södra Glaskogen	Tomåsen, Sven. Andersson	14303	2004-10-30	ko	0	43					
Södra Glaskogen	Tomåsen, Sven. Andersson	14304	2004-10-30	ko		174	.	.			Käke Kockt 4-5år
Södra Glaskogen	Ölmhedens, JVK, A. Pettersson	14401	2004-10-17	ko	5	147	.	.			
Södra Glaskogen	Ölmhedens, JVK, A. Pettersson	14402	2004-11-14	tjur	3	174			59	2	
Södra Glaskogen	Stora Enso, Stömne	15001	2004-10-27	ko	2		0	0			
Södra Glaskogen	Stora Enso, Stömne	15002	2004-10-27	ko	0	68					
Södra Glaskogen	Stora Enso, Stömne	15003	2004-10-27	ko	2	160	0	0			
Södra Glaskogen	Stora Enso, Stömne	15004	2004-10-27	ko	2	137	0	0			
Södra Glaskogen	Stora Enso, Stömne	15005	2004-10-27	tjur	0	62					
Södra Glaskogen	Stora Enso, Stömne	15006	2004-10-27	tjur	1	127			38	2	
Södra Glaskogen	Stora Enso, Stömne	15007	2004-10-27	tjur	3	167			68	4	
Södra Glaskogen	Stora Enso, Stömne	15008	2004-10-27	ko	2	152	1	0			
Södra Glaskogen	Stora Enso, Stömne	15009	2004-10-28	ko	2	164	1	0			
Södra Glaskogen	Stora Enso, Stömne	15010	2004-11-01	tjur	10	222			102	7	
Södra Glaskogen	Stora Enso, Stömne	15011	2004-11-01	tjur	2	166			61	4	
Södra Glaskogen	Stora Enso, Stömne	15012	2005-01-08	tjur	0	34					
Södra Glaskogen	Stora Enso, Stömne	15013	2004-11-21	ko	0	64					
Södra Glaskogen	Stora Enso, Stömne	15014	2004-12-12	ko	0	74					
Södra Glaskogen	Stora Enso, Stömne	15015	2005-01-15	tjur	0	56					
Södra Glaskogen	Hällsbäck, JVF	15051	2004-10-22	ko	0	62					
Södra Glaskogen	Hällsbäck, JVF	15052	2004-10-22	ko		171	0	.			
Södra Glaskogen	Hällsbäck, JVF	15053	2004-10-23	ko	3	163	1	0			
Södra Glaskogen	Hällsbäck, JVF	15054	2004-10-23	tjur	0	70					
Södra Glaskogen	Hällsbäck, JVF	15055	2004-10-23	tjur	5	222			112	11	
Södra Glaskogen	Hällsbäck, JVF	15056	2004-10-24	ko	0	50					
Södra Glaskogen	Hällsbäck, JVF	15057	2004-11-03	tjur	5	203					Tappat Hornen
Södra Glaskogen	Hällsbäck, JVF	15058	2004-11-03	tjur	2	154			48	3	
Södra Glaskogen	Hällsbäck, JVF	15059	2004-11-03	ko	0	68					
Södra Glaskogen	Hällsbäck, JVF	15060	2004-11-10	tjur	0	55					
Södra Glaskogen	Hällsbäck, JVF	15061	2004-11-10	tjur		152			52	4	



OMRÅDE	UPPGIFTSLÄMNARE	ÄLG NR.	DATUM	KÖN	ÅLDER	SLAKTVIKT	ÄGGSTOCK 1	ÄGGSTOCK 2	UTLÄGG	TAGGAR	ANMÄRKNING
Södra Glaskogen	Hällsbäck, JVF	15062	2004-12-14	ko	0	70					
Södra Glaskogen	Fjällsjöns JVK, T. Storm	15101	2004-10-22	ko	8	148	.	.			
Södra Glaskogen	Fjällsjöns JVK, T. Storm	15102	2004-10-22	tjur	0	51					
Södra Glaskogen	Fjällsjöns JVK, T. Storm	15103	2004-10-22	ko		160	.	.			
Södra Glaskogen	Fjällsjöns JVK, T. Storm	15104	2004-10-23	ko	0	60					
Södra Glaskogen	Fjällsjöns JVK, T. Storm	15105	2004-10-23	ko	0	70					
Södra Glaskogen	Fjällsjöns JVK, T. Storm	15106	2004-10-23	tjur	5	215			87	8	
Södra Glaskogen	Åsens, ÅJO, T. Storm	15151	2004-10-11	ko	2	210	1	.			
Södra Glaskogen	Åsens, ÅJO, T. Storm	15152	2004-10-11	ko	0	74					
Södra Glaskogen	Åsens, ÅJO, T. Storm	15153	2004-10-11	ko	0	70					
Södra Glaskogen	Åsens, ÅJO, T. Storm	15154	2004-10-11	ko	10	212	1	.			Svärlist Sonering
Södra Glaskogen	Åsens, ÅJO, T. Storm	15155	2004-10-12	ko	2	200	.	.			Fel organ
Södra Glaskogen	Åsens, ÅJO, T. Storm	15156	2004-10-12	tjur	2	204			72	4	
Södra Glaskogen	Åsens, ÅJO, T. Storm	15157	2004-10-12	tjur	0	82					
Södra Glaskogen	Åsens, ÅJO, T. Storm	15158	2004-10-14	ko	2	180	.	.			
Södra Glaskogen	Åsens, ÅJO, T. Storm	15159	2004-10-14	tjur	2	195			74	4	
Södra Glaskogen	Åsens, ÅJO, T. Storm	15160	2004-10-06		3	190					
Södra Glaskogen	Åsens, ÅJO, T. Storm	15161	2004-10-14	tjur	0	65					
Södra Glaskogen	Åsens, ÅJO, T. Storm	15162	2004-10-20	tjur	0	50					
Södra Glaskogen	Åsens, ÅJO, T. Storm	15163	2004-10-20	tjur	0	48					
Södra Glaskogen	Kohlsäter, ÅJO, A. Gavffin	15201	2004-10-11	ko	4	208	1	0			
Södra Glaskogen	Kohlsäter, ÅJO, A. Gavffin	15202	2004-10-12	ko	9	164	1	0			
Södra Glaskogen	Kohlsäter, ÅJO, A. Gavffin	15203	2004-10-12	ko	2	205	1	0			
Södra Glaskogen	Skog-Åsketan ÅJO, P. Carlsson	15301	2004-10-11	tjur	3	216			86	7	
Södra Glaskogen	Skog-Åsketan ÅJO, P. Carlsson	15302	2004-10-13	ko	2	165	1	0			
Södra Glaskogen	Skog-Åsketan ÅJO, P. Carlsson	15303	2004-10-13	ko	5	201	0	.			
Södra Glaskogen	Magnebyns Jaktlag, Pär. Larsson	15351	2004-10-11	ko	0	38					
Södra Glaskogen	Magnebyns Jaktlag, Pär. Larsson	15352	2004-10-11	ko	1	133	.	.			
Södra Glaskogen	Magnebyns Jaktlag, Pär. Larsson	15353	2004-10-13	ko	2	166	1	.			
Södra Glaskogen	Magnebyns Jaktlag, Pär. Larsson	15354	2004-12-18	tjur	0	59					
Södra Glaskogen	Råmyrens, U. Bäckström	15501	2004-10-20	ko	10		1	0			Oläslig Sonering kan vara 10-18 år
Södra Glaskogen	Råmyrens, U. Bäckström	15502	2005-01-25	tjur	3						Tappat Hornen
Södra Glaskogen	Speked-Rotvik, ÅJO, S. Andersson	15551	2004-10-11	tjur	2				63	4	
Södra Glaskogen	Speked-Rotvik, ÅJO, S. Andersson	15552	2004-10-11	ko	0						
Södra Glaskogen	Speked-Rotvik, ÅJO, S. Andersson	15553	2004-11-13	tjur	2				58	4	
Södra Glaskogen	Väsby, M. Sahlin	1-54-01	2004-10-13	tjur	0	65					
Södra Glaskogen	Väsby, M. Sahlin	1-54-02	2004-10-11	ko	4	220					
Södra Glaskogen	Väsby, M. Sahlin	1-54-03	2004-10-11	tjur	0	75					
Södra Glaskogen	Väsby, M. Sahlin	1-54-04	2004-10-24	tjur	12	200			65	5	
Södra Glaskogen	Stenbyn, JL, Jörgen. A	1-60-01	2004-10-11	ko		106					Käke Kolt 2-3år Slitage. Liv Saknas
Södra Glaskogen	Stenbyn, JL, Jörgen. A	1-60-02	2004-11-13	tjur		220					Käke Kolt 5-7år Slitage
Södra Glaskogen	Lönnskog, JL, Ola. L	1-60-51	2004-10-11	tjur		154					4 Käke Kolt 2år Slitage
Södra Glaskogen	Lönnskog, JL, Ola. L	1-60-52	2004-10-11	tjur	1	150			47	4	
Södra Glaskogen	Lönnskog, JL, Ola. L	1-60-53	2004-10-12	tjur		170					4 Käke Kolt 2-3år Slitage
Södra Glaskogen	Lönnskog, JL, Ola. L	1-60-54	2004-10-12	tjur		216			109	18	Käke Kolt 4-5år Slitage
Södra Glaskogen	Lönnskog, JL, Ola. L	1-60-55	2004-10-13	ko	2	170	0	0			Käke Kolt 2år Slitage
Södra Glaskogen	Lönnskog, JL, Ola. L	1-60-56	2004-10-13	ko	2	200	1	0			Käke Kolt 2år Slitage
Södra Glaskogen	Lönnskog, JL, Ola. L	1-60-57	2004-10-14	ko		170	2	0			Käke Kolt 4-5år Slitage
Södra Glaskogen	Lönnskog, JL, Ola. L	1-60-58	2004-10-14	ko		202	.	.			Käke Kolt 6-8år Slitage. Fel Organ
Södra Glaskogen	Lönnskog, JL, Ola. L	1-60-61	2004-10-11	tjur	0	70					
Södra Glaskogen	Lönnskog, JL, Ola. L	1-60-62	2004-10-15	ko	0	68					
Södra Glaskogen	Lönnskog, JL, Ola. L	1-60-68	2004-10-14	tjur	0	68					
Södra Glaskogen	Fjäll, Ingolf. Jansson	1-61-01	2004-10-11	tjur		170			56	3	Käke Kolt 2år Slitage
Södra Glaskogen	Fjäll, Ingolf. Jansson	1-61-02	2004-10-30	ko	0	62					
Södra Glaskogen	Fjäll, Ingolf. Jansson	1-61-03	2004-11-06	tjur	0	72					
Södra Glaskogen	Fjäll, Ingolf. Jansson	1-61-05	2004-11-25	ko	0	60					
Södra Glaskogen	Elofsbyn, Lars-Ove. Eriksson	1-61-51	2004-10-11	tjur		140			50	2	Käke Kolt 2-3år Slitage



OMRÅDE	UPPGIFTSLÄMNARE	ÄLG NR.	DATUM	KÖN	ÅLDER	SLAKTVIKT	ÄGGSTOCK 1	ÄGGSTOCK 2	UTLÄGG	TAGGAR	ANMÄRKNING
Södra Glaskogen	Elofsbyn, Lars-Ove. Eriksson	1-61-52	2004-10-11	tjur	0	59					
Södra Glaskogen	Elofsbyn, Lars-Ove. Eriksson	1-61-53	2004-10-12	tjur	1	143			36	2	
Södra Glaskogen	Elofsbyn, Lars-Ove. Eriksson	1-61-54	2004-10-12	tjur	0	64					
Södra Glaskogen	Elofsbyn, Lars-Ove. Eriksson	1-61-55	2004-10-12	ko		187	.	.			Liv & Käke Saknas
Södra Glaskogen	Elofsbyn, Lars-Ove. Eriksson	1-61-56	2004-10-13	tjur		179			38	2	Käke Kockt 2år Slitage
Södra Glaskogen	Elofsbyn, Lars-Ove. Eriksson	1-61-57	2004-10-14	ko	0	53					
Södra Glaskogen	Hällesbyn, Jan. Delin	1-62-01	2004-10-11	tjur	1	119			43	2	
Södra Glaskogen	Hällesbyn, Jan. Delin	1-62-02	2004-10-13	ko	4	135	.	.			Liv Rutten Kasserad
Södra Glaskogen	Hällesbyn, Jan. Delin	1-62-03	2004-10-31	ko	2	116	.	.			Liv Saknas
Södra Glaskogen	Hällesbyn, Jan. Delin	1-62-04	2005-01-16	tjur	0	96					
Södra Glaskogen	Hällesbyn, Jan. Delin	1-62-05	2005-01-16	ko	0	80					
Södra Glaskogen	Råtakan, Karl-Eric. Eriksson	1-62-51	2005-01-23	ko			.	.			Käke Saknas
Södra Glaskogen	Råtakan, Karl-Eric. Eriksson	1-62-54	2005-01-23	tjur						7	Käke Kockt 3år Slitage
Södra Glaskogen	Rullan, M. Sahlin	1-63-01	2004-10-13	ko	1	150					
Södra Glaskogen	Esbjörby, Leif. Bryntesson	1-63-51	2004-10-11	tjur	0	75					
Södra Glaskogen	Esbjörby, Leif. Bryntesson	1-63-52	2004-10-12	ko		185	1	.			Käke Kockt 5-7år Slitage
Södra Glaskogen	Esbjörby, Leif. Bryntesson	1-63-53	2004-10-14	ko		190	.	.			Käke Kockt 10år Slitage
Södra Glaskogen	Esbjörby, Leif. Bryntesson	1-63-55	2004-10-15	tjur	1	135			40	2	
Södra Glaskogen	Esbjörby, Leif. Bryntesson	1-63-56	2004-11-13	ko	0	64					
Södra Glaskogen	Esbjörby, Leif. Bryntesson	1-63-57	2004-11-13	tjur	0	65					
Södra Glaskogen	Ed-Björktjärns, VVO	1-64-01	2004-10-14	tjur					103	10	Käke Kockt 3-4år Slitage
Södra Glaskogen	Ed-Björktjärns, VVO	1-64-02	2004-10-14	ko			2	0			Käke Kockt 8-10år Slitage
Södra Glaskogen	Ed-Björktjärns, VVO	1-64-03	2004-10-14	tjur	1				22	2	
Södra Glaskogen	Ed-Björktjärns, VVO	1-64-04	2004-10-14	ko			.	.			Käke Kockt 8-10år Slitage. Liv Saknas
Södra Glaskogen	Ed-Björktjärns, VVO	1-64-05	2004-10-14	ko							Käke Kockt 3år Slitage. Liv Saknas
Södra Glaskogen	Ed-Björktjärns, VVO, Långserud	1-64-06	2004-11-21	tjur					120	8	Käke Kockt 3år Slitage
Södra Glaskogen	Ed-Björktjärns, VVO, Långserud	1-64-07	2004-11-21	tjur					50	2	Käke Kockt 2år Slitage
Södra Glaskogen	Åskog JL, Calle von. Essen	1-64-51	2004-10-22	tjur	2	153			68	4	Käke Kockt
Södra Glaskogen	Åskog JL, Calle von. Essen	1-64-52	2004-10-23	tjur		218			86	10	Käke Kockt. 4-6 år Slitage
Södra Glaskogen	Åskog JL, Calle von. Essen	1-64-53	2004-10-23	tjur		263			105	10	Käke Kockt. 6-8 år Slitage
Södra Glaskogen	Åskog JL, Calle von. Essen	1-64-54	2004-11-14	tjur	0	75					
Södra Glaskogen	Åskog JL, Calle von. Essen	1-64-55	2004-11-14	ko		162	.	.			Fel Organ. Käke Saknas
Södra Glaskogen	Åskog JL, Calle von. Essen	1-64-56	2005-01-09	ko	0	55					
Södra Glaskogen	Finnsjöns, VVO, Rolf. Karlsson	1-65-01	2004-10-11	ko		178	1	1			Käke Kockt 4år Slitage
Södra Glaskogen	Finnsjöns, VVO, Rolf. Karlsson	1-65-02	2004-10-11	ko	0	77					
Södra Glaskogen	Finnsjöns, VVO, Rolf. Karlsson	1-65-03	2004-10-11	ko		237	3	0			Käke Kockt 3år Slitage
Södra Glaskogen	Finnsjöns, VVO, Rolf. Karlsson	1-65-04	2004-10-11	ko	0	81					
Södra Glaskogen	Finnsjöns, VVO, Rolf. Karlsson	1-65-05	2004-10-13	tjur	0	60					
Södra Glaskogen	Finnsjöns, VVO, Rolf. Karlsson	1-65-06	2004-11-05	ko		185	1	0			Käke Kockt 4-5år Slitage
Södra Glaskogen	Finnsjöns, VVO, Rolf. Karlsson	1-65-07	2004-11-05	tjur	1	130				2	
Södra Glaskogen	Ärtviken, Arne. Nilsson	1-65-52	2004-12-11	ko	0	62					
Södra Glaskogen	Ärtviken, Arne. Nilsson	1-65-53	2004-10-14	ko		181	.	.			Käke Kockt 4år Slitage
Södra Glaskogen	Ärtviken, Arne. Nilsson	1-65-54	2004-12-17	tjur		135					Käke Kockt 2år Slitage
Södra Glaskogen	Grinsbyn-Sillingeby, Arne. Ström	1-66-01	2004-10-15	tjur	1				25	2	
Södra Glaskogen	Grinsbyn-Sillingeby, Arne. Ström	1-66-02	2004-10-15	tjur	1					1	
Södra Glaskogen	Grinsbyn-Sillingeby, Arne. Ström	1-66-03	2004-10-15	tjur	0						
Södra Glaskogen	Hedane, C. Andersson	1-66-51		tjur	9	230			109	14	
Södra Glaskogen	Öimhedens, JVK, A. Pettersson		2004-10-17	tjur	0	65					
Södra Glaskogen	Öimhedens, JVK, A. Pettersson		2004-10-16	ko	0	62					
Södra Glaskogen	Kohlsäter, ÅJO, A. Gavffin		2004-10-13	ko	0	90					

OMRÅDE	UPPGIFTSLÄMNARE	ÄLG NR.	DATUM	KÖN	ÅLDER	SLAKTVIKT	ÄGGSTOCK 1	ÄGGSTOCK 2	UTLÄGG	TAGGAR	ANMÄRKNING
Älgå	Stora Enso, Stömne, Frank. S	2003	2004-11-03	ko	0	59					
Älgå	Stora Enso, Stömne, Frank. S	2004	2004-11-03	tjur	1	132			39	2	
Älgå	Stora Enso, Stömne, Frank. S	2005	2004-11-03	tjur	1	138			42	2	
Älgå	Stora Enso, Stömne, Frank. S	2006	2004-11-03	ko	0	61					
Älgå	Stora Enso, Vårdalen	10001	2004-11-03	ko	5	180	1	0			
Älgå	Stora Enso, Vårdalen	10002	2004-11-03	ko	2	131	0	0			
Älgå	Stora Enso, Vårdalen	10003	2004-11-17	tjur	3	190			93	5	
Älgå	Stora Enso, Vårdalen	10004	2004-11-17	tjur	8	222			89	7	
Älgå	Stora Enso, Vårdalen	10005	2004-11-28	ko	5	177	.	.			Liv Saknas
Älgå	Stora Enso, Vårdalen	10006	2005-01-29	tjur	0	72					
Älgå	Konungshöjden JVK	10101	2004-10-15	ko	2	195	0	.			
Älgå	Konungshöjden JVK	10102	2004-10-14	ko	0	67					
Älgå	Konungshöjden JVK	10103	2004-10-15	ko	0	65					
Älgå	Konungshöjden JVK	10104	2004-10-16	ko	0	60					
Älgå	Konungshöjden JVK	10105	2004-10-16	ko	6	199	.	.			
Älgå	Konungshöjden JVK	10106	2004-10-17	tjur	0	66					
Älgå	Konungshöjden JVK	10107	2004-10-30	tjur	0	82					
Älgå	Konungshöjden JVK	10108	2004-10-30	tjur	2	181			80	5	
Älgå	Konungshöjden JVK	10109	2004-10-31	tjur	2	156			50	3	
Älgå	Konungshöjden JVK	10110	2004-11-14	ko	10	172	.	.			Fel Organ
Älgå	Konungshöjden JVK	10111	2004-12-29	tjur	0	56					Tvilling Kalv
Älgå	Skybergs VVO, K. Ericson	10201	2004-10-11	ko	2	180	1	0			
Älgå	Skybergs VVO, K. Ericson	10202	2004-10-11	tjur	9	240			94	6	
Älgå	Skybergs VVO, K. Ericson	10203	2004-10-11	tjur	0	67					
Älgå	Skybergs VVO, K. Ericson	10204	2004-10-11	ko	5	197	1	0			
Älgå	Skybergs VVO, K. Ericson	10205		tjur	2	142			58	2	
Älgå	Skybergs VVO, K. Ericson	10206	2004-10-12	tjur	9	258			97	7	
Älgå	Skybergs VVO, K. Ericson	10207	2004-10-12	ko	5	185	1	0			
Älgå	Skybergs VVO, K. Ericson	10208	2004-10-14	tjur	3	180			42	2	
Älgå	Skybergs VVO, K. Ericson	10209	2004-10-14	ko	7	160	1	0			
Älgå	Skybergs VVO, K. Ericson	10210	2004-10-22	ko	0	50					
Älgå	Skybergs VVO, K. Ericson	10211	2004-10-22	ko	2	185	1	0			
Älgå	Skybergs VVO, K. Ericson	10212	2004-10-23	tjur	2	183			65	4	
Älgå	Skybergs VVO, K. Ericson	10213	2004-10-23	tjur	0	76					
Älgå	Sigfridstorps VVO, S. Nyrén	10301	2004-10-12	ko	5		1	0			
Älgå	Sigfridstorps VVO, S. Nyrén	10302	2004-10-11	tjur	6				97	7	
Älgå	Sigfridstorps VVO, S. Nyrén	10303	2004-10-12	tjur	4				91	5	
Älgå	Sigfridstorps VVO, S. Nyrén	10304	2004-10-12	tjur	1				27	2	
Älgå	Sigfridstorps VVO, S. Nyrén	10305	2004-11-13	ko	3		1	0			
Älgå	Sigfridstorps VVO, S. Nyrén	10306	2004-11-13	tjur	1				42	3	
Älgå	Ränkesed, M. Larsson	10401	2004-10-11	tjur	2	153			67	6	
Älgå	Ränkesed, M. Larsson	10402	2004-10-11	ko	8	195	.	.			Liv Saknas
Älgå	Ränkesed, M. Larsson	10403	2004-10-12	ko	1	145	.	.			Liv Saknas
Älgå	Ränkesed, M. Larsson	10404	2004-10-13	tjur	1	130			28	2	
Älgå	Frøbols VVO, S. Persson	10501	2004-10-12	tjur	2	198			79	4	
Älgå	Frøbols VVO, S. Persson	10502	2004-10-13	tjur	2	175			57	2	
Älgå	Mellgårdens, ÄJO, N. Nilsson	10601	2004-10-16	tjur	1	94			22		
Älgå	Mellgårdens, ÄJO, N. Nilsson	10602	2004-10-16	ko	1	115	0	0			
Älgå	Mellgårdens, ÄJO, N. Nilsson	10603	2004-10-17	tjur	0	86					
Älgå	Mellgårdens, ÄJO, N. Nilsson	10604	2004-10-17	tjur	2	219			94	9	
Älgå	Mellgårdens, ÄJO, N. Nilsson	10605	2004-10-18	ko	2	181	0	.			
Älgå	Mellgårdens, ÄJO, N. Nilsson	10606	2004-10-18	tjur	3	194			78	4	
Älgå	Mellgårdens, ÄJO, N. Nilsson	10607	2004-10-18	ko	2	165	0	0			
Älgå	Mellgårdens, ÄJO, N. Nilsson	10608	2004-11-13	tjur	0	73					
Älgå	Bergm, Jösseforsen, ÄJO, T. Lindberg	10801	2004-10-11	ko	11	203	.	.			
Älgå	Bergm, Jösseforsen, ÄJO, T. Lindberg	10802	2004-10-11	tjur	2				67	4	
Älgå	Bergm, Jösseforsen, ÄJO, T. Lindberg	10803	2004-10-11	ko	3		1	.			

OMRÅDE	UPPGIFTSLÄMNARE	ÄLG NR.	DATUM	KÖN	ÅLDER	SLAKTVIKT	ÄGGSTOCK 1	ÄGGSTOCK 2	UTLÄGG	TAGGAR	ANMÄRKNING
Älgå	Bergm, Jösseforsen, ÅJO, T. Lindberg	10804	2004-10-11	ko	2	180	0	0			
Älgå	Bergm, Jösseforsen, ÅJO, T. Lindberg	10805	2004-10-11	tjur	0	67					
Älgå	Ottebols ÄJL	11001	2004-10-11	ko	1	128	.	.			Liv Saknas
Älgå	Ottebols ÄJL	11002	2004-10-13	ko	2	180	.	.			
Älgå	Ottebols ÄJL	11003	2004-10-13	tjur	6	189			83	6	
Älgå	Ottebols ÄJL	11004	2004-10-19	ko	1	140	.	.			Liv Saknas
Älgå	Älgå-Finnskog VVO, M. Bergström	11101	2004-10-15	ko	1		0	0			
Älgå	Älgå-Finnskog VVO, M. Bergström	11102	2004-10-15	tjur	2				50	4	
Älgå	Älgå-Finnskog VVO, M. Bergström	11103	2004-10-15	tjur	3				70	6	
Älgå	Älgå-Finnskog VVO, M. Bergström	11104	2004-10-15	ko	5		.	.			Fel Organ
Älgå	Älgå-Finnskog VVO, M. Bergström	11105	2004-10-15	tjur	2				50	4	
Älgå	Älgå-Finnskog VVO, M. Bergström	11106	2004-10-15	ko	3		1	0			
Älgå	Älgå-Finnskog VVO, M. Bergström	11107	2004-10-15	ko	11		1	.			
Älgå	Älgå-Finnskog VVO, M. Bergström	11108	2004-10-15	tjur	7				95	10	
Älgå	Älgå-Finnskog VVO, M. Bergström	11109	2004-10-15	tjur	0						
Älgå	Älgå-Finnskog VVO, M. Bergström	11110	2004-10-15	ko	0						
Älgå	Älgå-Finnskog VVO, M. Bergström	11111	2004-10-16	tjur					45	4	Kåke Saknas
Älgå	Älgå-Finnskog VVO, M. Bergström	11112	2004-11-06	tjur	0						
Älgå	Älgå-Finnskog VVO, M. Bergström	11113	2004-11-06	ko	0						
Älgå	Älgå-Finnskog VVO, M. Bergström	11114	2004-11-06	ko	0						
Älgå	Mollungsheden, I. Persson	11201	2004-10-11	tjur		165			25	4	
Älgå	Mollungsheden, I. Persson	11202	2004-10-12	ko	7	170	1	.			
Älgå	Mollungsheden, I. Persson	11203	2004-10-12	tjur		215			25	3	
Älgå	Mollungsheden, I. Persson	11204	2004-10-12	tjur	0	76					
Älgå	Björnhöjdens JL, B. Elofsson	11301	2004-10-14	tjur	1						
Älgå	Bråne, ÅJO, K. Brålid	12002	2004-11-07	tjur	0	44					
Älgå	Hillringsbergs, JVK, L. Karlsson	12101	2004-10-11	ko	2	140	0	0			
Älgå	Hillringsbergs, JVK, L. Karlsson	12102	2004-10-12	ko	10	135	.	.			
Älgå	Hillringsbergs, JVK, L. Karlsson	12103	2004-10-13	tjur	7	230			98	16	
Älgå	Hönacka, ÅJO, H. Karlsson	12301	2004-10-12	tjur	1	204			71	4	
Älgå	Hönacka, ÅJO, H. Karlsson	12302	2004-10-12	tjur	2	169			31	2	
Älgå	Klevåsarnas, JVF, B. Johansson	12401	2004-10-22	tjur	0	67					
Älgå	Klevåsarnas, JVF, B. Johansson	12402	2004-10-23	ko	13	173	.	.			
Älgå	Klevåsarnas, JVF, B. Johansson	12403	2004-10-23	ko	0	63					
Älgå	Klevåsarnas, JVF, B. Johansson	12404	2004-10-23	tjur	2	160			60	2	
Älgå	Klevåsarnas, JVF, B. Johansson	12405	2004-10-23	ko	3	163	1	0			
Älgå	Klevåsarnas, JVF, B. Johansson	12406	2004-10-23	ko	0	63					
Älgå	Klevåsarnas, JVF, U. Berggren	12407	2004-10-24	tjur	2	175			44	4	
Älgå	Klevåsarnas, JVF, U. Berggren	12408	2004-10-24	ko	12	202	.	.			
Älgå	Klevåsarnas, JVF, H. Andersson	12409	2004-10-25	tjur	6	212			109	19	
Älgå	Klevåsarnas, JVF,	12410	2004-10-30	ko	7	158	.	.			
Älgå	Knolls, VVO, I. Germundsson	12501	2004-10-11	tjur	2	180			61	4	
Älgå	Knolls, VVO, I. Germundsson	12502	2004-10-11	tjur	1	86			38	2	
Älgå	Knolls, VVO, I. Germundsson	12503	2004-10-11	ko	1	95	0	0			
Älgå	Knolls, VVO, I. Germundsson	12504	2004-10-11	tjur	1	127			30	2	
Älgå	Knolls, VVO, I. Germundsson	12505		tjur	0	30					
Älgå	Knolls, VVO, I. Germundsson	12506	2004-11-06	tjur	0	50					
Älgå	Lycans, JVK, K-G. Lindgren	12601	2004-10-16	tjur	3	172			70	8	
Älgå	Lycans, JVK, K-G. Lindgren	12602	2004-10-17	ko	5	155	0	.			
Älgå	Lycans, JVK, K-G. Lindgren	12603	2004-10-17	ko	1	105					Fel Organ
Älgå	Lycans, JVK, K-G. Lindgren	12604		tjur	0	52					
Älgå	Semnebyns, VVO, A. Jaarma	12701	2004-10-11	ko	4	210	.	.			
Älgå	Semnebyns, VVO, A. Jaarma	12702	2004-10-11	tjur	2	187			80	6	
Älgå	Semnebyns, VVO, A. Jaarma	12703	2004-10-12	ko	12	194	.	.			
Älgå	Semnebyns, VVO, A. Jaarma	12704	2004-10-12	tjur	0	80					
Älgå	Semnebyns, VVO, A. Jaarma	12705	2004-10-12	ko	3	185	.	.			
Älgå	Semnebyns, VVO, A. Jaarma	12706	2004-10-12	tjur	8	240			107	9	

OMRÅDE	UPPGIFTSLÄMNARE	ÄLG NR.	DATUM	KÖN	ÅLDER	SLAKTVIKT	ÄGGSTOCK 1	ÄGGSTOCK 2	UTLÄGG	TAGGAR	ANMÄRKNING
Älgå	Semnebyns, VVO, A. Jaarma	12707	2004-10-12	ko	1	114	0	.			
Älgå	Semnebyns, VVO, A. Jaarma	12708	2004-10-12	tjur	2	188			74	4	
Älgå	Semnebyns, VVO, A. Jaarma	12709	2004-10-12	ko	0	56					
Älgå	Semnebyns, VVO, A. Jaarma	12710	2004-10-23	tjur	0	29					
Älgå	Semnebyns, VVO, A. Jaarma	12711	2004-12-23	ko	0	60					
Älgå	Sulvik, T. Lindberg	107-01	2004-10-14	tjur	0	72					
Älgå	Sulvik, T. Lindberg	107-02	2004-10-15	tjur	2	201			70	4	
Älgå	Sulvik, T. Lindberg	107-03	2004-10-15	ko	4	200	0	.			
Älgå	Sulvik, T. Lindberg	107-04	2004-10-15	ko	0	82					
Älgå	Sulvik, T. Lindberg	107-05	2004-10-16	tjur	3	238			75	6	